

# MEMÒRIA 2022



G CONSELLERIA  
O SALUT I CONSUM  
I SERVEI SALUT  
B ILLES BALEARS

MEMÒRIA **2022**

Pàg. 8

## 1. DADES GENERALS SERVEI DE SALUT

- 1.1 Mapa de recursos
- 1.2 Notícies
- 1.3 Població general
- 1.4 Organigrama del Servei de Salut
- 1.5 Recursos humans
- 1.6 Recursos econòmics
- 1.7 Contractació i convenis
- 1.8 Tecnologia sanitària
- 1.9 Farmàcia
- 1.10 Prestacions sanitàries
- 1.11 Atenció a l'usuari
- 1.12 Pla d'infraestructures

Pàg. 36

## 2. ATENCIÓ PRIMÀRIA

- 2.1 Mapa de recursos
- 2.2 Notícies
- 2.3 Activitat per illes
- 2.4 Indicadors de qualitat

Pàg. 42

## 3. ATENCIÓ HOSPITALÀRIA

- 3.1 Mapa de recursos
- 3.2 Notícies
- 3.3 Dotació per hospitals
- 3.4 Activitat
- 3.5 Llistes d'espera

Pàg. 50

## 4. ATENCIÓ HOSPITALÀRIA A LA CRONICITAT

- 4.1 Mapa de recursos
- 4.2 Notícies
- 4.3 Dotació
- 4.4 Activitat cronicitat

Pàg. 56

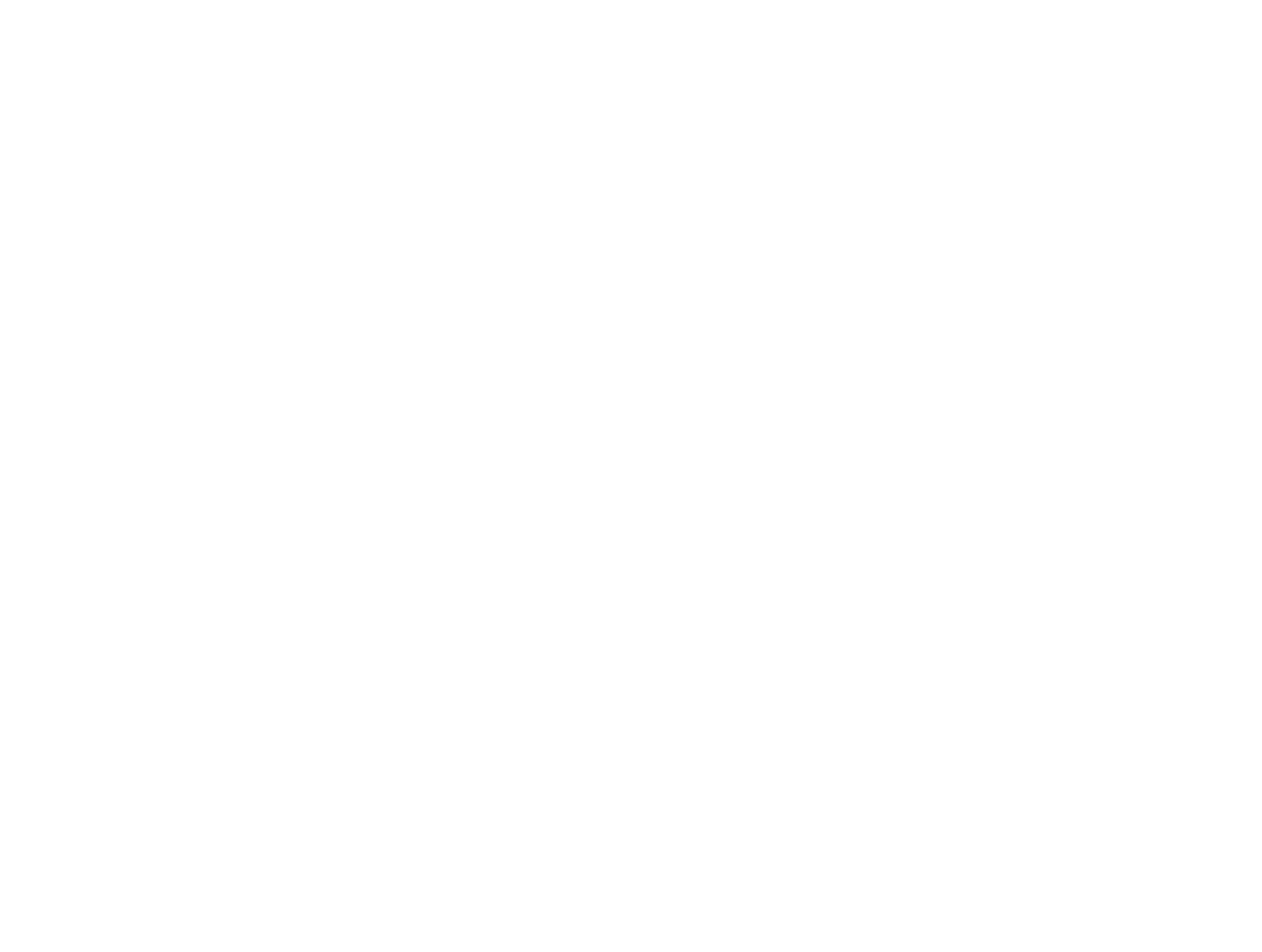
## 5. ATENCIÓ URGENT EXTRAHOSPITALÀRIA SAMU-061

- 5.1 Mapa de recursos
- 5.2 Notícies
- 5.3 Activitat central de coordinació
- 5.4 Activitat unitats mòbils emergències / urgències (actuacions)
- 5.5 Activitat assistencial

Pàg. 62

## 6. GLOSSARI

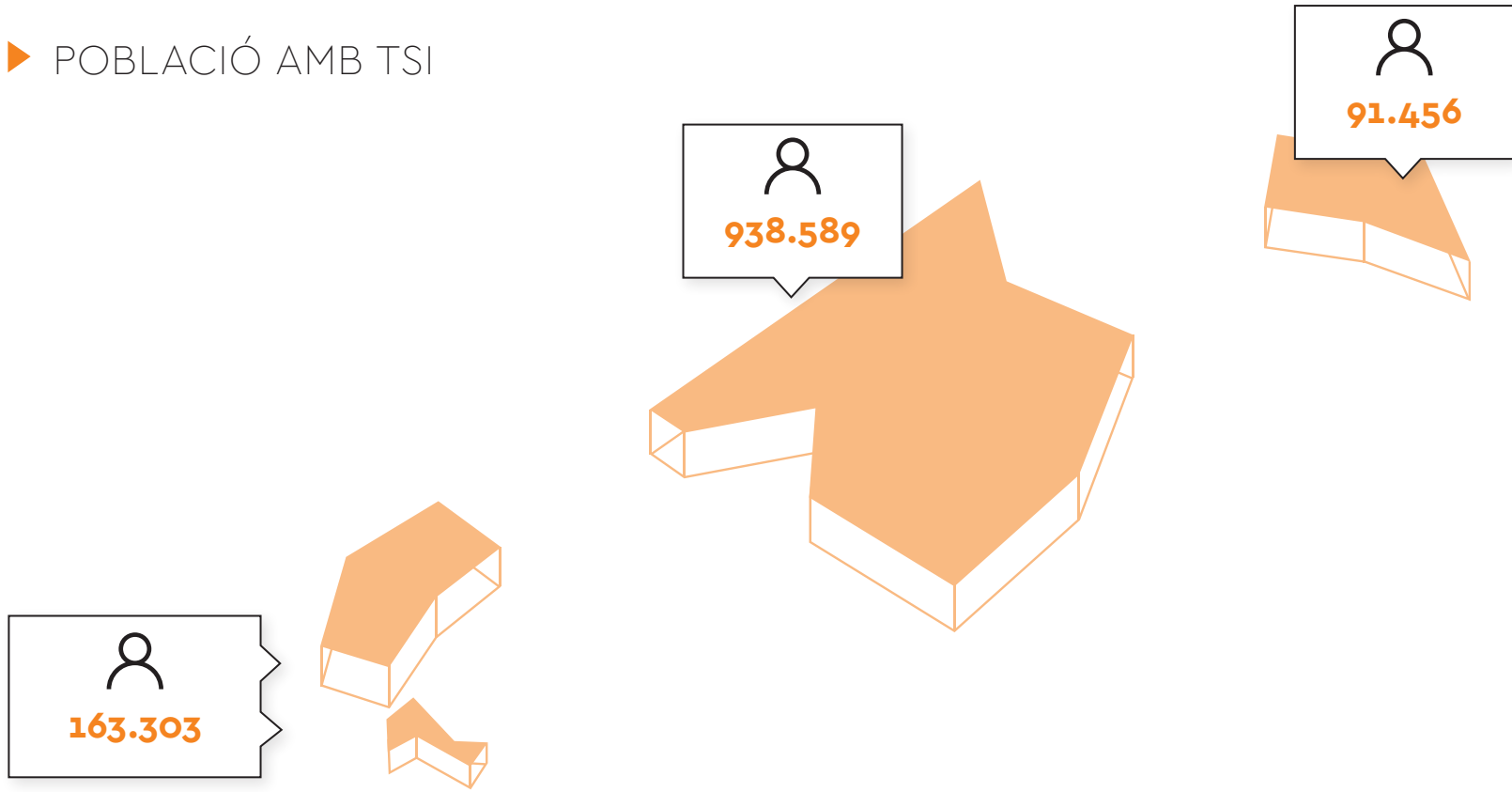




<b>1.</b> <b>DADES</b> <b>GENERALS</b> <b>SERVEI DE</b> <b>SALUT</b>	<b>1.1</b> MAPA DE RECURSOS
	<b>1.2</b> NOTÍCIES
	<b>1.3</b> POBLACIÓ GENERAL
	<b>1.4</b> ORGANIGRAMA DEL SERVEI DE SALUT
	<b>1.5</b> RECURSOS HUMANS
	<b>1.6</b> RECURSOS ECONÒMICS
	<b>1.7</b> CONTRACTACIÓ I CONVENIS
	<b>1.8</b> TECNOLOGIA SANITÀRIA
	<b>1.9</b> FARMÀCIA
	<b>1.10</b> PRESTACIONS SANITÀRIES
	<b>1.11</b> ATENCIÓ A L'USUARI
	<b>1.12</b> PLA D'INFRASTRUCTURES

## 1.1 MAPA DE RECURSOS

### ▶ POBLACIÓ AMB TSI



 POBLACIÓ AMB TSI	<b>1.193.348</b>
--	------------------

## 1.2 NOTÍCIES



**SALUT ASSUMEIX LA GESTIÓ DE LES AMBULÀNCIES DE TRANSPORT PROGRAMAT**

El Servei de Salut de les Illes Balears assumeix el transport programat no urgent, amb la qual cosa internalitza 245 professionals i s'encarrega del funcionament de les 118 ambulàncies. A partir d'ara, l'empresa pública GSAIB gestionarà aquest servei, que tindrà un cost estimat anual de 12,4 milions d'euros. La internalització té per objectiu millorar el nivell de qualitat en l'assistència prestat als usuaris i l'eficiència en la gestió.

### LA SANITAT PÚBLICA AMPLIA LES CONDICIONS LABORALS I RETRIBUTIVES DELS PROFESSIONALS

Es va aprovar la jornada laboral de 35 hores per a tot el personal a partir del 1r de gener de 2023, la creació de borses úniques de feina per a cada categoria i especialitat, l'augment del preu de l'hora de guàrdia dels metges fins als 31,05 €/dia laborable i l'increment de la retribució a partir de la cinquena guàrdia mensual. Això fa que el Servei de Salut pagui el preu d'hora de guàrdia més elevat de tot l'Estat. La Mesa Sectorial de Sanitat, formada pel Servei de Salut i els representants sindicals, ha aconseguit un acord per unanimitat.

### S'APROVA L'OFERTA D'OCCUPACIÓ PÚBLICA EXTRAORDINÀRIA AMB 4.114 PLACES

La Mesa Sectorial de Sanitat ha aprovat l'oferta pública d'estabilitat ordinària i excepcional d'estabilització, de 4.114 places, per a l'any 2022, de personal estatutari dependent del Servei de Salut. Aquesta estabilització suposarà la reducció de l'índex de temporalitat en la xarxa sanitària pública per davall del 8 %. Les places relatives a l'índex addicional d'estabilitat ordinària s'implementaran pel sistema de concurs oposició (2.509 places), mentre que les places relatives a l'índex excepcional d'estabilització s'implementaran pel sistema de concurs (1.605 places).



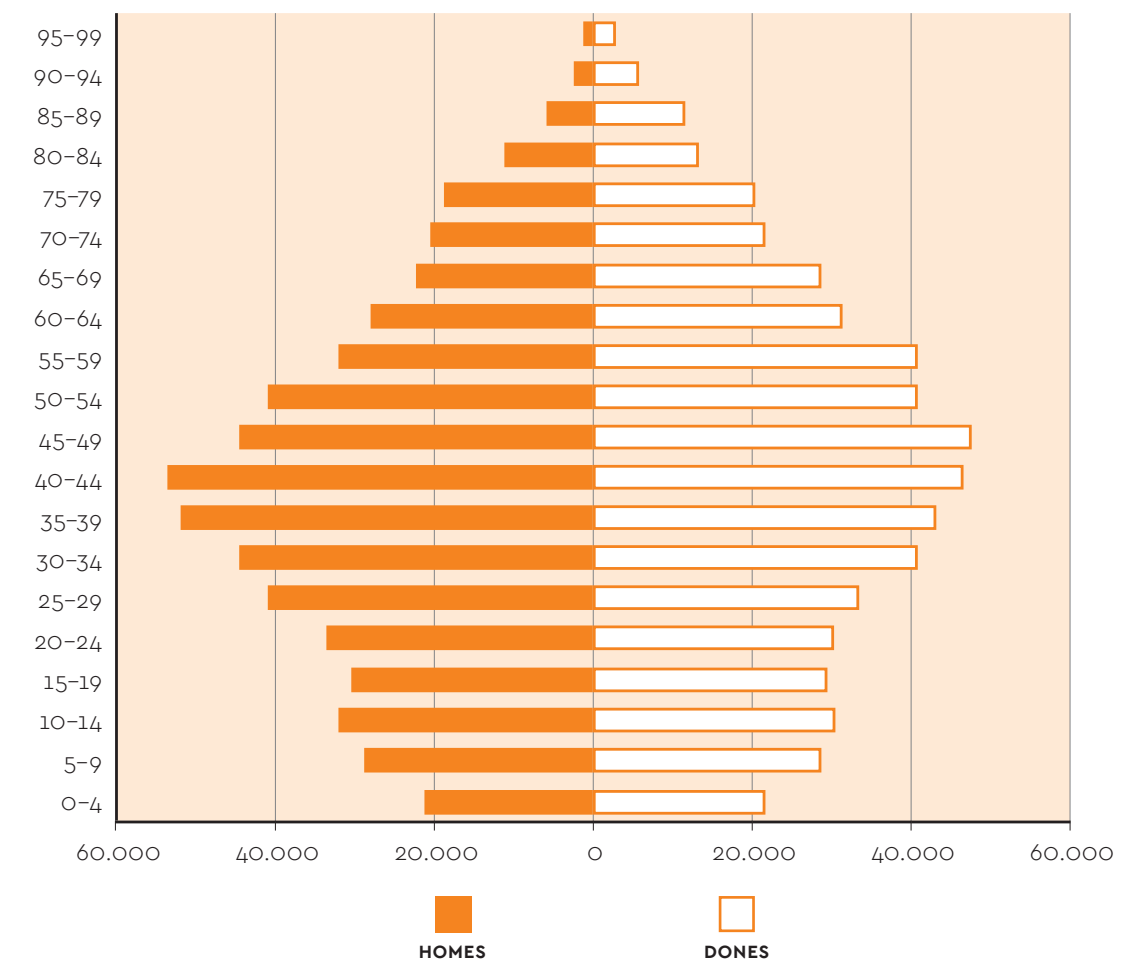
### ES POSA EN MARXA EL SERVEI D'ATENCIÓ TELEFÒNICA INFOSALUT CONNECTA

El 1r de juliol es posà en marxa a les Illes Balears Infosalut Connecta, una central d'atenció telefònica per millorar l'accessibilitat a l'atenció primària. Es tracta d'un nou servei d'informació sanitària, gestió i cita prèvia dissenyat per donar suport i facilitar els tràmits no tan sols als usuaris del Servei de Salut, sinó també a turistes i persones desplaçades. El telèfon de contacte de la central és el 971 220 000 i l'horari d'atenció és del dilluns al dissabte, de 7.00 a 21.00 h, i els diumenges i festius, de 8.00 a 21.00 h. Ofereix l'atenció telefònica en quatre idiomes: català, castellà, anglès i alemany.

## 1.3 POBLACIÓ GENERAL

### ▶ POBLACIÓ GENERAL

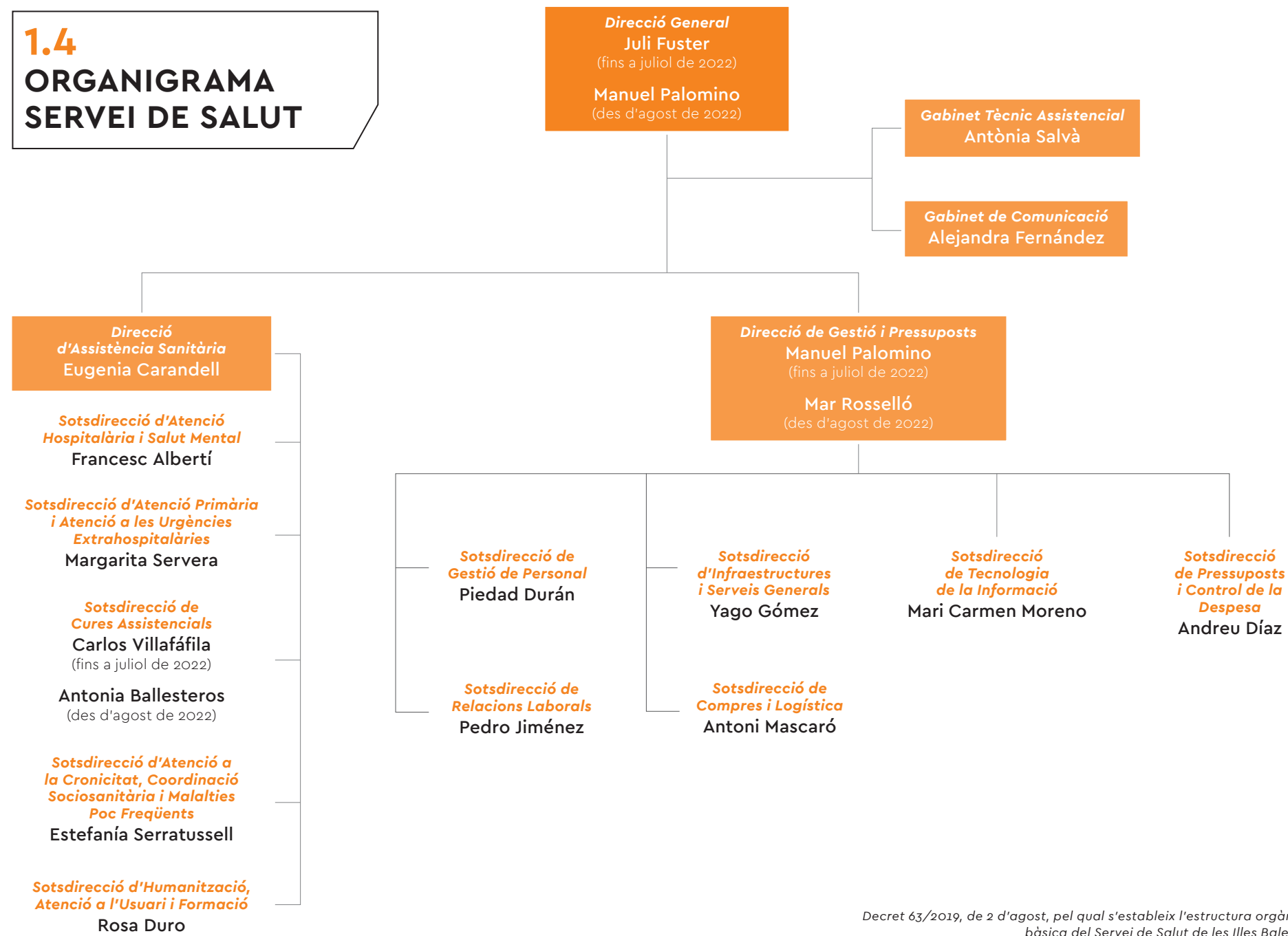
EDATS	H	D	TOTAL
0-4	22.433	21.291	43.724
5-9	29.755	28.399	58.154
10-14	32.406	30.374	62.780
15-19	30.527	28.875	59.402
20-24	32.062	30.377	62.439
25-29	36.523	37.071	73.594
30-34	42.679	43.149	85.828
35-39	48.026	47.622	95.648
40-44	53.412	51.141	104.553
45-49	56.245	51.716	107.961
50-54	48.202	45.819	94.021
55-59	42.201	41.956	84.157
60-64	33.568	35.077	68.645
65-69	26.775	28.972	55.747
70-74	22.171	25.130	47.301
75-79	17.204	20.474	37.678
80-84	10.163	13.811	23.974
85-89	6.430	11.047	17.477
90-94	2.311	5.572	7.883
95-99	572	1.810	2.382
<b>TOTAL</b>	<b>593.665</b>	<b>599.683</b>	<b>1.193.348</b>



Piràmide poblacional de tarjeta sanitària a les Illes Balears per edat i per sexe.



# 1.4 ORGANIGRAMA SERVEI DE SALUT



Decret 63/2019, de 2 d'agost, pel qual s'estableix l'estructura orgànica bàsica del Servei de Salut de les Illes Balears.





## 1.5 RECURSOS HUMANS

### 1.5.1 PERSONAL QUE INTEGRA EL SERVEI DE SALUT

	GERÈNCIA	FACULTATIUS	INFERMERS	AUX. INFERMERIA	TÈCNICS SANITARIS	PERSONAL NO SANITARI	DIRECCIÓ	
	HUSE	1.142	1.822	1.295	308	1.171	13	5.751
	HSLI	557	974	728	119	479	8	2.865
	HCI	229	393	240	73	198	6	1.139
ATENCIÓ ESPECIALITZADA	HMANAC	253	486	383	81	249	5	1.457
	HMO	165	312	204	77	253	5	1.016
	HCM	228	470	333	87	286	11	1.415
	HFORM	24	23	16	7	18	1	89
	SSCC	14	10	0	22	354	14	414
	AP MALL	1.020	1.116	172	21	611	9	2.949
	AP MEN	117	121	22	3	75	0	338
ATENCIÓ PRIMÀRIA	AP EIV-FOR	235	232	22	6	109	0	604
	SAMU 061	120	117			44	3	284
	GSAIB				427	727		
	<b>TOTAL</b>	<b>4.104</b>	<b>6.076</b>	<b>3.415</b>	<b>1.231</b>	<b>4.574</b>	<b>75</b>	<b>19.475</b>

13.732

3.891





1.5.2 SITUACIÓ PROCESSOS OPOSICIÓ OFERTES PÚBLIQUES

NOMBRE DE PLACES EN PROCESSOS D'OPOSICIÓ: **3.148**

FI CONCURS OPOSICIÓ

CATEGORIES	PLACES ADJUDICADES
AUXILIAR D'INFERMERIA	136
ZELADORS	295
INFERMER/ERA ESP GINECOLOGIA I OBSTETRÍCIA	83
INFERMER/ERA ESPECIALISTA EN SALUT MENTAL	24
INFERMER/ERA	1.036
INFERMER/ERA D'URGÈNCIES D'ATENCIÓ PRIMÀRIA	58
FEA ANÀLISIS CLÍNICS	11
FEA ANATOMIA PATOLÒGICA	9
FEA ANESTÈSIA I REANIMACIÓ	71
FEA ANGIOLOGIA I CIRURGIA VASCULAR	2
FEA APARELL DIGESTIU	16
FEA ÀREA PEDIÀTRICA	42
FEA CARDIOLOGIA	18
FEA CIRURGIA ORAL I MAXILOFACIAL	9
FEA CIRURGIA CARDIOVASCULAR	1
FEA CIRURGIA GENERAL I APARELL DIGESTIU	26
FEA CIRURGIA PEDIÀTRICA	6
FEA CIRURGIA PLÀSTICA I REPARADORA	4
FEA CIRURGIA TORÀCICA	3
FEA DERMATOLOGIA MEDICOQUIRÚRGICA I VENEREOLOGIA	10
FEA D'ENDOCRINOLOGIA I NUTRICIÓ	1

FEA FARMÀCIA ATENCIÓ PRIMÀRIA	7
FEA FARMÀCIA HOSPITALÀRIA	10
FEA FARMACOLOGIA CLÍNICA	1
FEA GERIATRIA	1
FEA GINECOLOGIA I OBSTETRÍCIA	27
FEA HEMATOLOGIA I HEMOTERÀPIA	12
FEA IMMUNOLOGIA	4
FEA MEDICINA DEL TREBALL	2
FEA MEDICINA FÍSICA I REHABILITACIÓ	11
FEA MEDICINA INTENSIVA	15
FEA MEDICINA INTERNA	17
FEA MEDICINA NUCLEAR	2
FEA MEDICINA PREVENTIVA I SALUT PÚBLICA	1
FEA MICROBIOLOGIA I PARASITOLOGIA	7
FEA NEFROLOGIA	11
FEA NEUROCIRURGIA	3
FEA NEUROLOGIA	15
FEA OFTALMOLOGIA	25
FEA ONCOLOGIA MÈDICA	14
FEA ONCOLOGIA RADIOTERÀPICA	1
FEA OTORRINOLARINGOLOGIA	13
FEA PEDIATRIA / PUERICULTURA D'ÀREA I EAP	44
FEA NEUMOLOGIA	12
FEA PSIQUIATRIA	28
FEA RADIOFARMÀCIA	1
FEA RADIODIAGNÒSTIC	24
FEA RADIOFÍSICA HOSPITALÀRIA	1
FEA REUMATOLOGIA	5
FEA TRAUMATOLOGIA I CIRURGIA ORTOPÈDICA	28

FEA UROLOGIA	15
FISIOTERAPEUTES	64
METGE / METGESSA DE FAMÍLIA I ATENCIÓ PRIMÀRIA	126
METGES / METGESSA D'URGÈNCIA HOSPITALÀRIA	54
HIGIENISTA DENTAL	7
ODONTOESTOMATÒLEG AP	6
OPTICO OPTOMETRISTA	4
PSICÒLEG /PSICÒLOGA CLÍNIC	41
TÈCNIC / TÈCNICA ESPECIALISTA EN DOCUMENTACIÓ SANITÀRIA	10
TÈCNIC / TÈCNICA ESPECIALISTA D'ANATOMIA PATOLÒGICA	23
TÈCNIC / TÈCNICA ESPECIALISTA DE LABORATORI	104
TÈCNIC / TÈCNICA ESPECIALISTA RADIOLOGIA	75
TÈCNIC / TÈCNICA ESPECIALISTA RADIOTERÀPIA	2
TERAPEUTE OCUPACIONAL	8
TREBALLADOR SOCIAL	29
GRUP ADMINISTRATIU DE LA FUNCIO ADMINISTRATIVA	45
GRUP AUXILIAR ADMINISTRATIU DE LA FUNCIO ADMINISTRATIVA	332
<b>TOTAL FI CONCURS OPOSICIÓ</b>	<b>3.148</b>

**VIA D'EXECUCIÓ**

CATEGORIES	PLACES ADJUDICADES
TÈCNICS DE CURES D'INFERMERIA	699
<b>TOTAL VIA D'EXECUCIÓ</b>	<b>699</b>

**DESISTIDES**

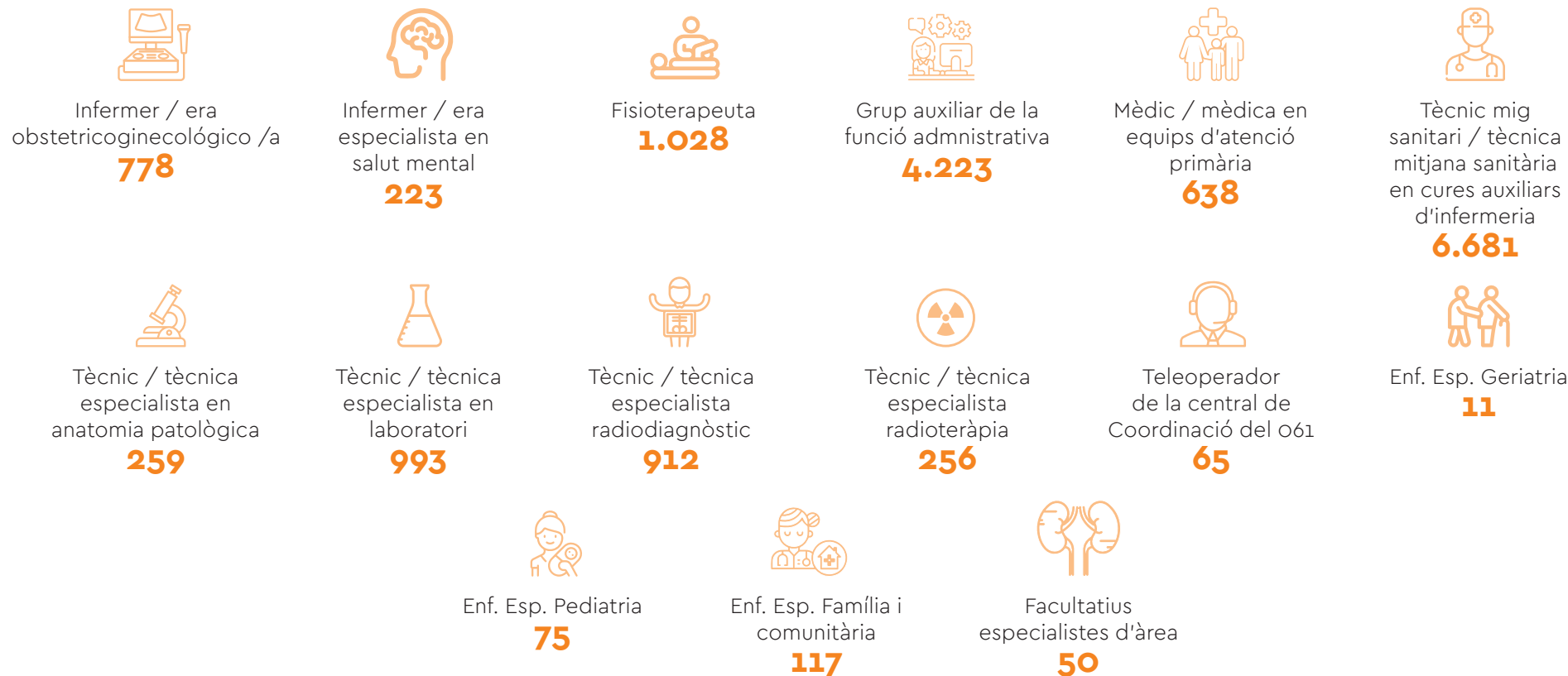
CATEGORIES
GRUP GESTIÓ DE LA FUNCIO ADMINISTRATIVA
GRUP TÈCNIC DE LA FUNCIO ADMINISTRATIVA





1.5.3 BORSA DE TREBALL

Categories finalitzades (candidats baremats): 15

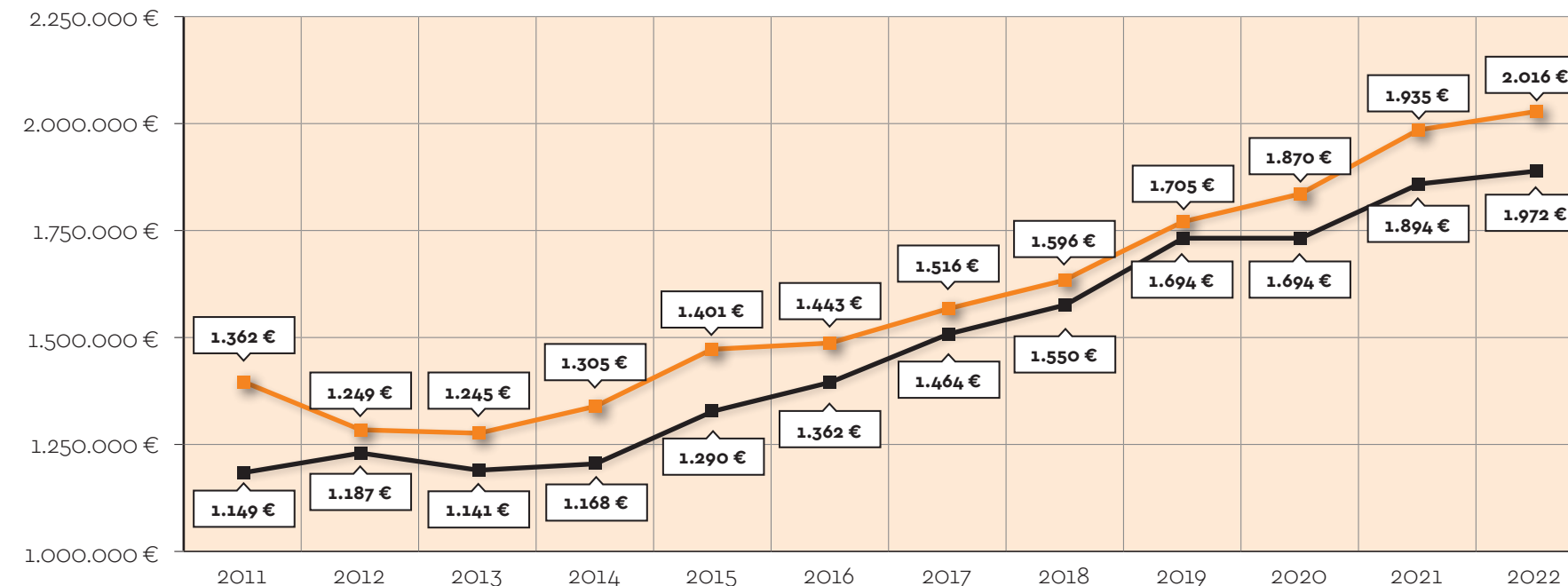


Categories finalitzades (baremació finalitzades): 6



1.6 RECURSOS ECONÒMICS

► PRESSUPOSTS DEL SERVEI DE SALUT  
DESPESA DEL SERVEI DE SALUT

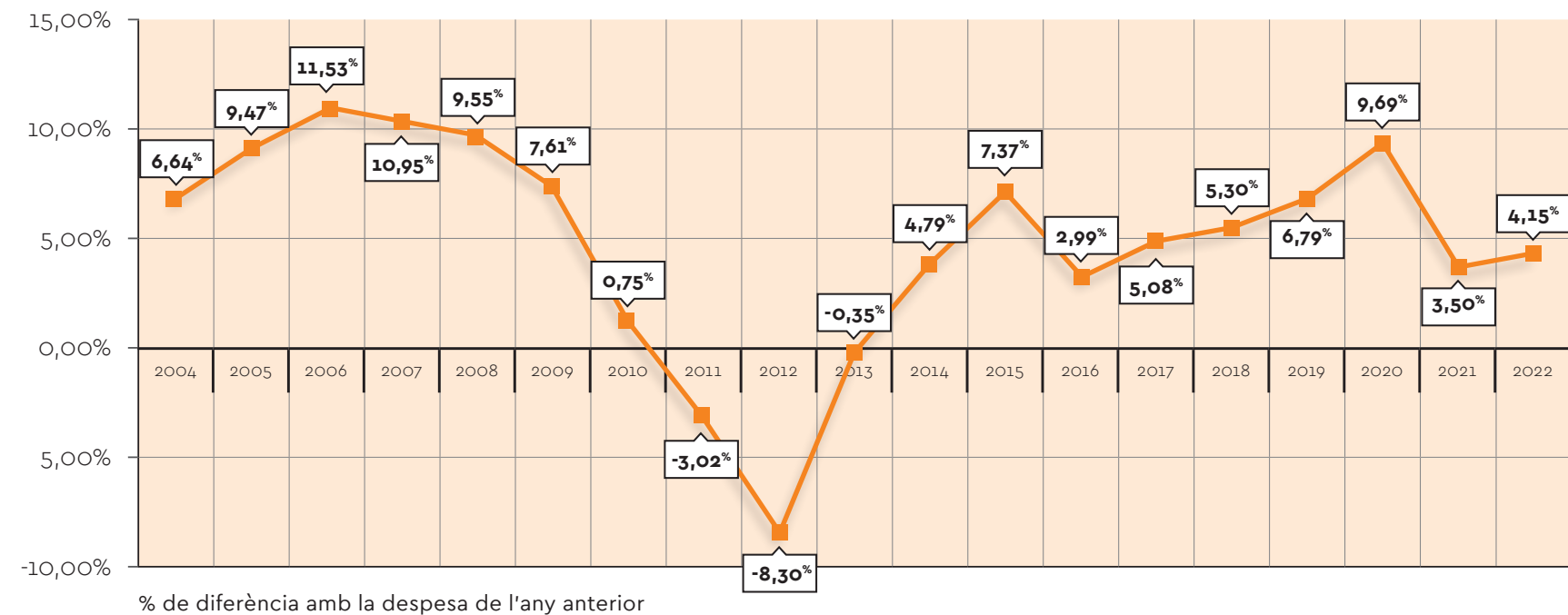


La gràfica mostra any a any el pressupost del Servei de Salut i la despesa al tancament de l'any.

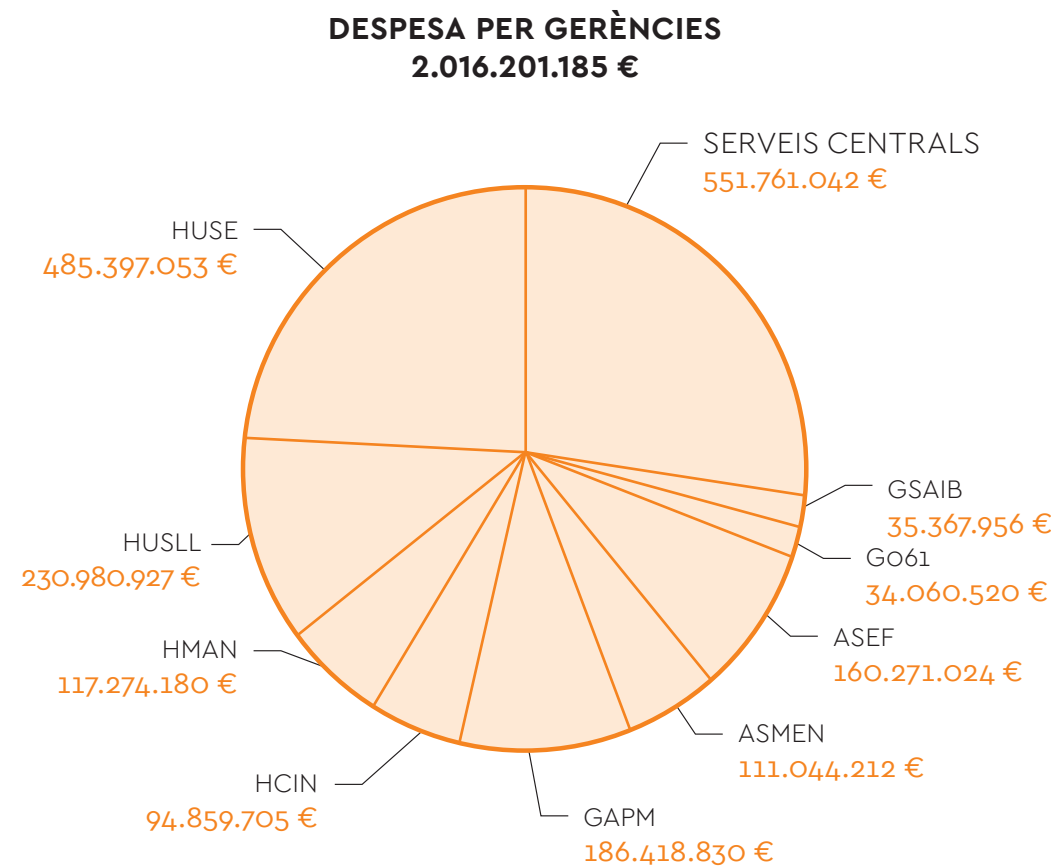
(\*) Les xifres són milions d'euros

■ DESPESA ■ PRESSUPOST

EVOLUCIÓ DESPESA % RESPECTE DE L'ANY ANTERIOR

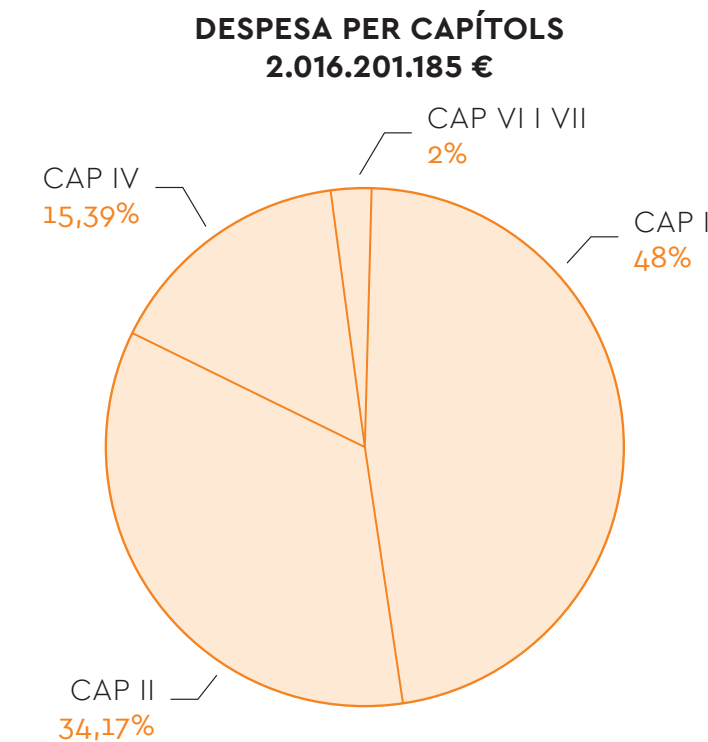


DESPESA PER GERÈNCIES / CAPÍTOLS



La despesa en SSCC engloba la despesa en farmàcia ambulatoria, central de compres o concerts i convenis, entre d'altres.

PERCENTATGE DESPESA ATENCIÓ PRIMÀRIA	PERCENTATGE DESPESA ATENCIÓ ESPECIALITZADA	CRONICITAT
<b>22%</b>	<b>65%</b>	<b>13%</b>

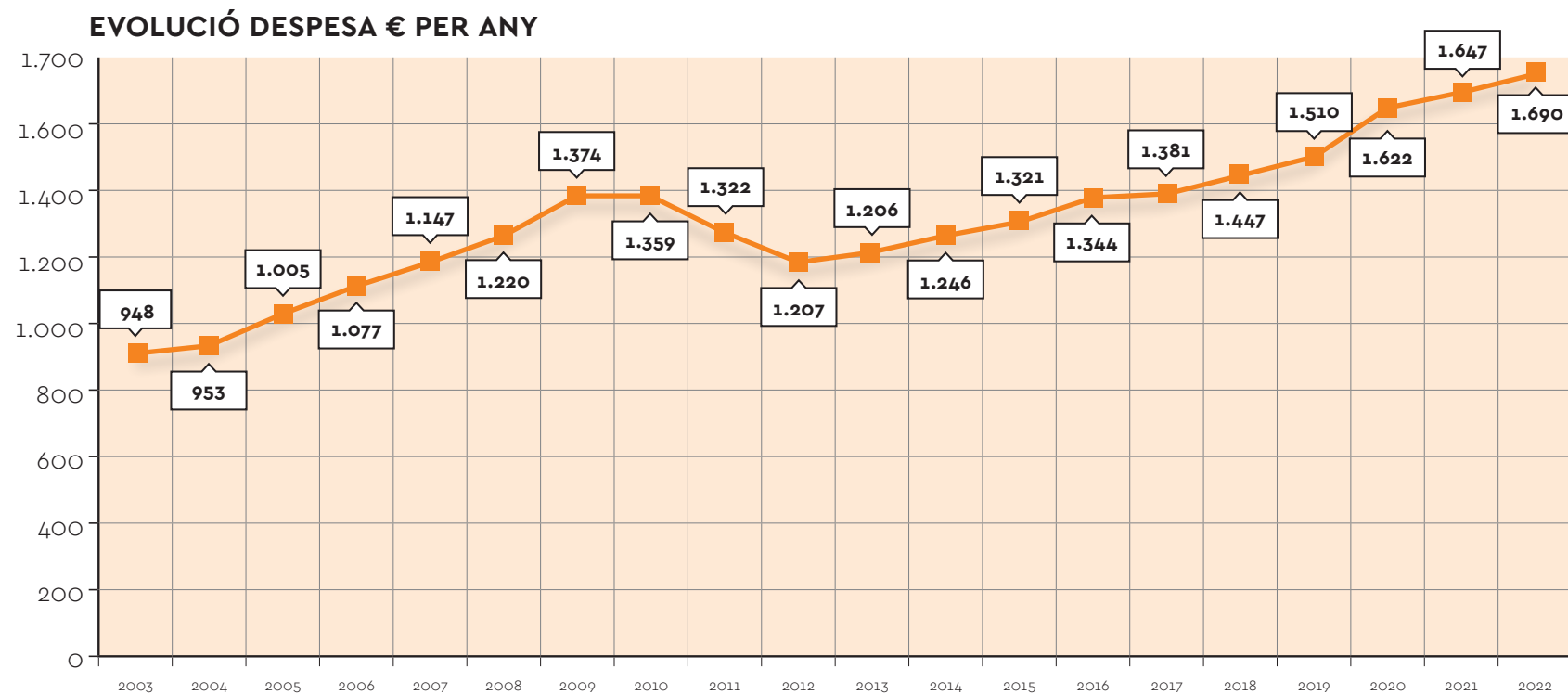


CAP I (personal)	<b>969.605.815 €</b>
CAP II (farmàcia hosp., subministraments, concessions)	<b>689.053.563 €</b>
CAP III (despeses financeres)	<b>2.480.368 €</b>
CAP IV (farmàcia ambulatoria, prestacions)	<b>310.333.728 €</b>
CAP VI y VII (inversions)	<b>42.641.501 €</b>
CAP IX (amortitzacions)	<b>2.086.210 €</b>
<b>TOTAL DESPESA Servei de Salut</b>	<b>2.016.201.185 €</b>



▶ DADES DESPESA PER TSI / ANY

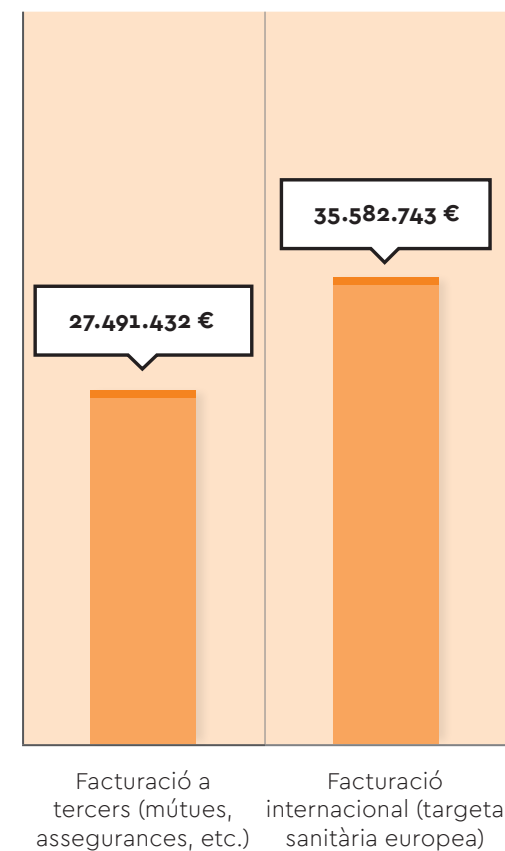
EVOLUCIÓ DESPESA € PER TSI 2001-2022	
2003	948
2004	953
2005	1.005
2006	1.077
2007	1.147
2008	1.220
2009	1.374
2010	1.359
2011	1.322
2012	1.207
2013	1.206
2014	1.246
2015	1.321
2016	1.344
2017	1.381
2018	1.447
2019	1.510
2020	1.622
2021	1.647
2022	1.690



Evolució de la despesa per any en cada targeta sanitària de les Illes Balears.

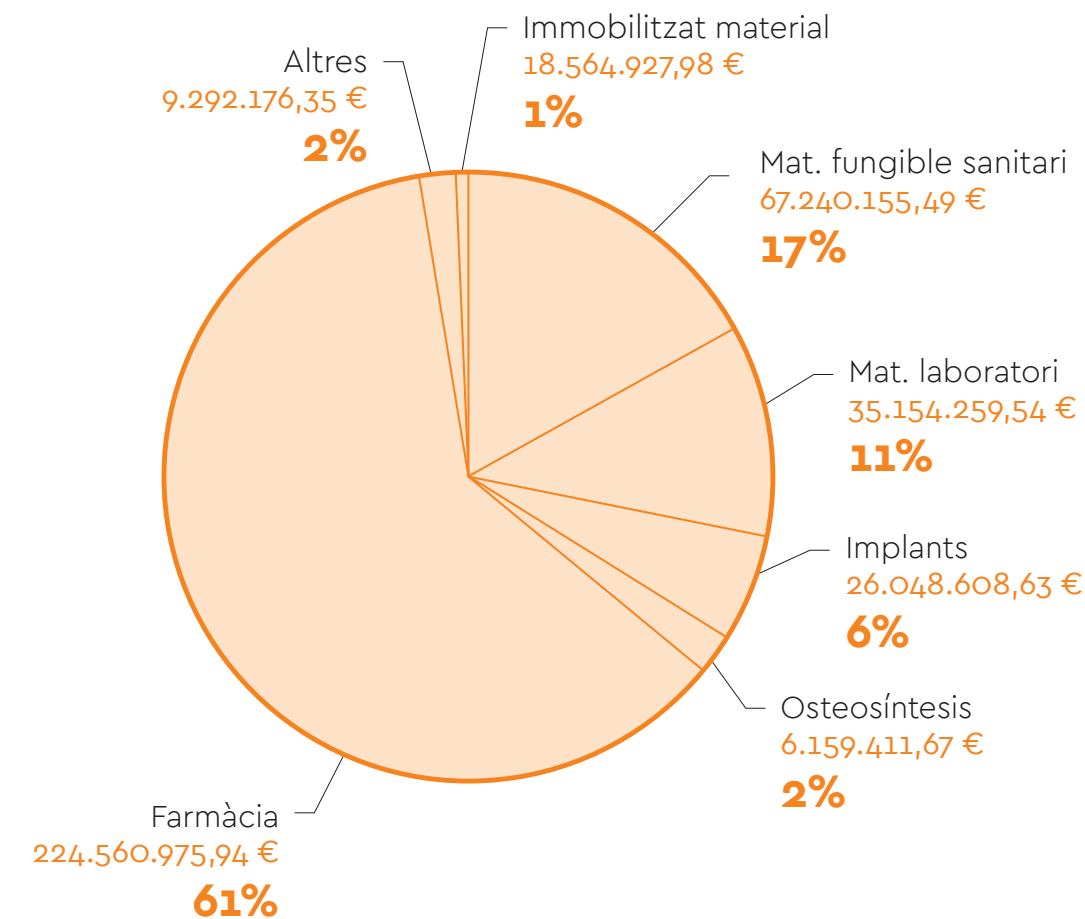
▶ DADES FACTURACIÓ

**FACTURACIÓ 2022**  
Total IBSALUT  
**63.076.197 €**



▶ DESPESA CENTRAL DE COMPRES

DESPESA TOTAL CENTRAL DE COMPRES:  
**387.020.515,60 €**



## 1.7 CONTRACTACIÓ I CONVENIS

### EXPEDIENTS DE CONTRACTACIÓ

OBERTS	PRÒRROGUES I NEGOCIATS	MENORS	DERIVATS D'ACORD MARC	TOTAL EXP. TRAMITATS
350	351	455	66	1.222

### CONVENIS

CONVENIS SINGULARS	
Hospital Sant Joan de Déu	46.012.796,13 €
Hospital Creu Roja	16.152.802,27 €

CONVENIS SOCIOSANITARIS	
IMAS	381.331,00 €
CONVENI SOCIOSANITARI DE MENORCA	62.790,00 €

A.S CONDUCTAS ADICTIVAS	
PROJECTE HOME	472.200,50 €

CONVENI AMB L'ASSOCIACIÓ DE LESIÓ MEDULAR I ALTRES DISCAPACITATS FÍSQUES	
ASPAYM	33.076,32 €

COVID- CONVENI UBES ESTRANGERS	
CLÍNICA SALUS MENORCA	200.861,70 €
HOSPITAL DE LLEVANT	854.884,64 €
HOSP. GENERAL DE MURO	532.527,79 €
INTEGRACIÓN SANITARIA BALEAR (actualmente IDCQ)	1.469.393,73 €
POLICL. NTRA SRA DEL ROSARIO	651.864,10 €
SERVICIOS INTEGRALES SANIDAD S.L	1.467.228,96 €
AGRUPACION MÉDICA BALEAR (P. MIRAMAR)	316.059,66 €
<b>TOTAL</b>	<b>5.492.820,58 €</b>

COVID- CONVENI UBES SANITARIS	
CLÍNICA SALUS MENORCA	3.795,00 €
HOSPITAL DE LLEVANT	1.650,00 €
HOSP. GENERAL DE MURO	975,00 €
IDCQ_HOSPITALES Y SANIDAD, S.L	2.565,00 €
POLICL. NTRA SRA DEL ROSARIO	3.795,00 €
SERVICIOS INTEGRALES SANIDAD S.L	
AGRUPACION MÉDICA BALEAR (P. MIRAMAR)	7.890,00 €
<b>TOTAL</b>	<b>20.670,00 €</b>

COVID- CONVENI UBES COVID/NO COVID	
CLÍNICA SALUS MENORCA	
HOSPITAL DE LLEVANT	52.140,68 €
HOSP. GENERAL DE MURO	55.706,90 €
INTEGRACIÓN SANITARIA BALEAR (actualmente IDCQ)	23.212,81 €
POLICL. NTRA SRA DEL ROSARIO	113.735,04 €
SERVICIOS INTEGRALES SANIDAD S.L	6.440,00 €
AGRUPACION MÉDICA BALEAR (P. MIRAMAR)	1.630,00 €
<b>TOTAL</b>	<b>252.865,43 €</b>





## 1.8 TECNOLOGIA SANITÀRIA

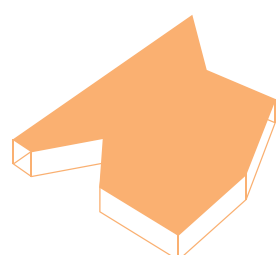

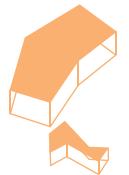
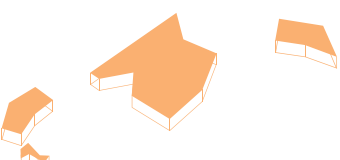
DOTACIÓ	HUSE	HSLI	HM	HCIN	HGMO	HCM	HFO	TOTAL GENERAL
Angiografos digitals	2	1	0	0	0	0	0	<b>3</b>
Arc multifuncional Rx	0	1	1	0	0	4	1	<b>7</b>
Ecografos otros servicios	102	70	5	11	26	31	3	<b>248</b>
Ecografos serv. Cardiologia	6	5	1	2	3	4	1	<b>22</b>
Ecografos serv. Radiodiag.	13	7	2	3	4	2	0	<b>31</b>
Equip radioquirurgic	10	9	1	0	3	2	0	<b>25</b>
Mamografs	2	2	1	1	1	2	1	<b>10</b>
Ortopantomografs	1	0	0	1	1	1	1	<b>5</b>
Ressonàncies magnètiques	4	2	1	1	1	1	0	<b>10</b>
Sala convencional Rx	8	6	2	3	1	3	2	<b>25</b>
Sales hemodinamica	2	1	0	0	0	1	0	<b>4</b>
TAC	4	2	2	1	1	1	0	<b>11</b>
Telemando Rx	2	1	1	1	2	1	1	<b>9</b>
Acceleradors de partícules	3	0	0	0	0	0	0	<b>3</b>
Gammacamars (1 Gammacámara, 2 Gammacámara con SPECT/CT y 1 Gammacámara portátil)	4	0	0	0	0	0	0	<b>4</b>
Tomografia por emision de positrones (PET)	1	0	0	0	0	0	0	<b>1</b>
Simuladors	1	0	0	0	0	0	0	<b>1</b>
U. de cobaltoterapia	0	0	0	0	0	0	0	<b>0</b>
Litotrictores	1	0	0	0	0	1	0	<b>2</b>
ECOMAMA 3D ABUS	1	1	0	0	0	1	0	<b>3</b>



EQUIPAMENT TECNOLÒGIC "AVANÇAT"	
Sistema de braquiteràpia	1
Taula prono biòpsia mama	1
Sales d'angiografia digital per radiologia intervencionista ( biplana)	2
Ressonància magnètica intraoperatòria	1
TC intraoperatòria	1
Sala d'operacions híbrida (Cirurgia Vascular i Cirurgia Cardíaca)	1
Robot quirúrgic	1
Plataforma robotitzada per a intervencions d'alta precisió en Neurocirurgia	1
Laparoscopi amb visió D i fluorescència	4
Ecògraf endocavitari	1
Espectòmetre de masses	6
Extractor automatitzat DNA	14
Tromboelastògraf ROTEM	1

## 1.9 FARMÀCIA

DESPESA FARMÀCIA  
(EN MILERS)

	MALLORCA	MENORCA	EIVISSA I FORMENTERA	ILLES BALEARS
				
<b>2011</b>	174.363,86	<b>2011</b> 15.351,55	<b>2011</b> 18.771,31	<b>TOTAL</b> 208.486,72
<b>2012</b>	154.390,84	<b>2012</b> 16.970,53	<b>2012</b> 13.579,72	<b>TOTAL</b> 184.941,09
<b>2013</b>	146.684,18	<b>2013</b> 16.568,08	<b>2013</b> 12.820,83	<b>TOTAL</b> 176.073,08
<b>2014</b>	152.181,47	<b>2014</b> 13.635,99	<b>2014</b> 17.443,37	<b>TOTAL</b> 183.260,83
<b>2015</b>	155.023,91	<b>2015</b> 14.060,28	<b>2015</b> 17.720,38	<b>TOTAL</b> 186.804,57
<b>2016</b>	160.877,06	<b>2016</b> 14.849,54	<b>2016</b> 18.486,16	<b>TOTAL</b> 194.212,76
<b>2017</b>	169.873,92	<b>2017</b> 15.695,17	<b>2017</b> 19.723,79	<b>TOTAL</b> 205.292,88
<b>2018</b>	174.921,83	<b>2018</b> 16.334,34	<b>2018</b> 20.530,78	<b>TOTAL</b> 211.786,95
<b>2019</b>	191.904,25	<b>2019</b> 17.889,63	<b>2019</b> 22.593,95	<b>TOTAL</b> 232.387,83
<b>2020</b>	198.403,45	<b>2020</b> 18.890,09	<b>2020</b> 23.422,20	<b>TOTAL</b> 240.715,74
<b>2021</b>	209.283,92	<b>2021</b> 20.117,07	<b>2021</b> 25.626,03	<b>TOTAL</b> 255.027,02
<b>2022</b>	221.278,70	<b>2022</b> 21.115,23	<b>2022</b> 27.042,94	<b>TOTAL</b> 269.436,87

## 1.10 PRESTACIONS SANITÀRIES

### ▶ TRASLLAT DE PACIENTS I ACOMPANYANTS 2021

TRAJECTES	PACIENTS (*)	NOMBRE DE TRASLLATS			COSTE				
		TRASLLAT DE PACIENTS			Acompanyament	Pacients i acompanyants	Pacients	Acompanyants	Pacients i acompanyants
		Primeres	Successives	TOTAL					
<b>INTERILLES</b>									
EIVISSA A MALLORCA	2.412			4.875	3.788	8.663	406.096	441.585	847.680
MENORCA A MALLORCA	2.643			5.603	4.285	9.888	562.103	596.082	1.158.185
FORMENTERA A MALLORCA	123			250	167	417	37.976	43.640	81.616
FORMENTERA A EIVISSA	20			237	24	261	9.768	868	10.635
<b>TOTAL INTERILLES</b>	<b>5.186</b>			<b>10.965</b>	<b>8.264</b>	<b>19.229</b>	<b>1.015.942</b>	<b>1.082.174</b>	<b>2.098.116</b>
<b>A LA PENINSULA</b>									
EIVISSA	195	37	517	554	477	1.031	91.115	76.628	167.743
MENORCA	201	37	455	492	363	855	85.982	76.403	162.385
FORMENTERA	10	4	31	35	32	67	4.837	4.499	9.335
MALLORCA	744	202	1.737	1.939	1.657	3.596	329.891	400.065	729.957
<b>TOTAL A PENINSULA</b>	<b>1.147</b>	<b>280</b>	<b>2.740</b>	<b>3.020</b>	<b>2.529</b>	<b>5.549</b>	<b>511.824</b>	<b>557.595</b>	<b>1.069.420</b>
<b>TOTAL TRASLLATS</b>	<b>6.253</b>	<b>280</b>	<b>2.740</b>	<b>13.985</b>	<b>10.793</b>	<b>24.778</b>	<b>1.527.766</b>	<b>1.639.769</b>	<b>3.167.535</b>

(\*) El total de pacients no coincideix amb la suma per mor que algun pacient ha freqüentat més d'un hospital

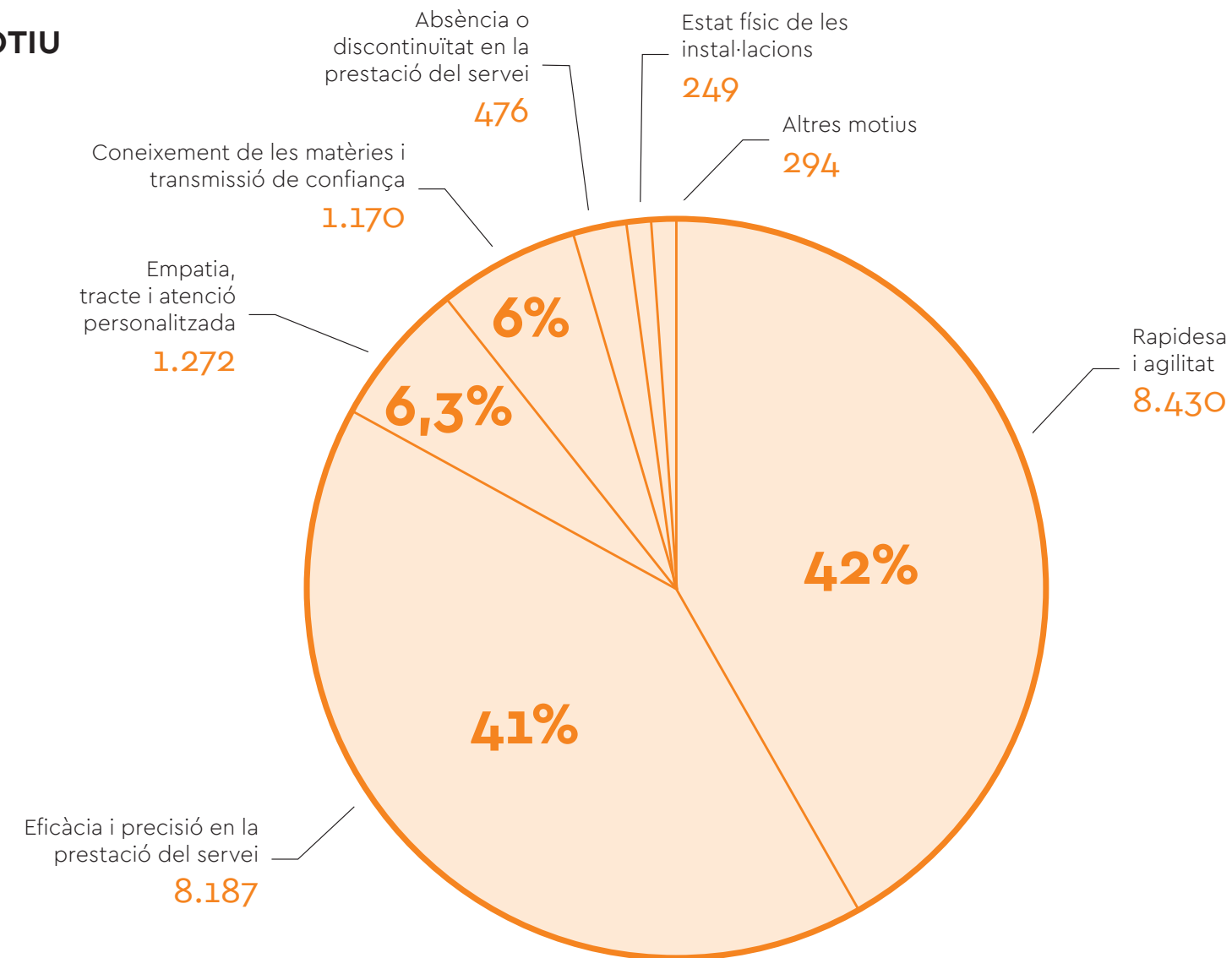
► MATERIAL ORTOPÈDIC GESTIONAT

 <p><b>PRÒTESIS EXTERNES</b></p>	<b>ARTICLES</b>	<b>NRE. D'ARTICLES</b>	<b>IMPORT</b>
	Pròtesis dels membres superiors	12	24.684 €
	Pròtesis dels membres inferiors	826	905.364 €
	Ortopròtesis per a agenesis	7	52.198 €
	Pròtesis diferents a les pròtesis de membres (mama, oculars...)	285	101.016 €
	Pròtesis auditives	250	156.000 €
	Pròtesis de suport a la visió	1	55 €
<b>Total pròtesis externes</b>	<b>1.381</b>	<b>1.239.318 €</b>	
 <p><b>CADIRA DE RODES I ACCESORIS</b></p>	<b>ARTICLES</b>	<b>NRE. D'ARTICLES</b>	<b>IMPORT</b>
	Cadires de rodes de propulsió manual	1394	632.992 €
	cadires de rodes motoritzades	135	518.088 €
	Accessoris per a cadires de rodes	547	254.778 €
	<b>Total cadires de rodes i accessoris</b>	<b>2.076</b>	<b>1.405.857 €</b>
 <p><b>ÒRTESIS</b></p>	<b>ARTICLES</b>	<b>NRE. D'ARTICLES</b>	<b>IMPORT</b>
	Ortesis de columna vertebral	477	110.027 €
	Ortesis de membre superior	250	23.176 €
	Ortesis de membre inferior	850	179.142 €
	Calçat ortopèdic	44	17.940 €
	Ortesis per a correcció del crani	17	18.530 €
<b>Total òrtesis</b>	<b>1.638</b>	<b>348.816 €</b>	
 <p><b>ORTOPRÒTESIS ESPECIALS</b></p>	<b>ARTICLES</b>	<b>NRE. D'ARTICLES</b>	<b>IMPORT</b>
	Productes per a la mobilitat, afeccions circulatòries i cicatrius patològiques	<b>2.334</b>	<b>283.682 €</b>
<b>TOTAL</b>		<b>7.429</b>	<b>3.277.673 €</b>

**1.11**  
**ATENCIÓ A L'USUARI**

**NOMBRE DE RECLAMACIONS I MOTIU**

Nombre total  
**20.078**





## 1.12 PLA D'INFRASTRUCTURES



### ATENCIÓ PRIMÀRIA

CS Son Ferriol  
CS Bons Aires  
CS Trencadors  
CS Pollença  
CS Artà  
UBS Santa Margalida  
UBS Sant Llorenç  
UBS Consell  
UBS Montuïri  
UBS Sant Joan

Licitació d'obres.  
Inversió de  
**72 milions d'euros**

CS i SUAP Pere Garau II  
SUAP La Soledat  
CS Na Camel·la  
CS Es Viver

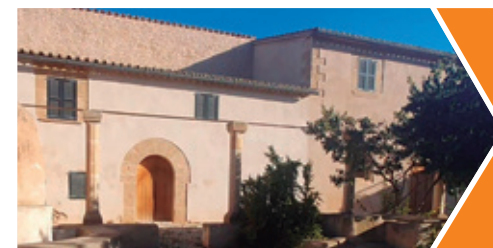
Concurs d'idees.  
Inversió  
**96.000 euros**



### OBRES PLANTA C CONVALESCÈNCIA HOSPITAL GENERAL

Inici d'obres de la  
tercera i última fase de  
reforma de l'Hospital  
General en la Unitat de  
Convalescència C

Inversió  
d'**1,9 milions d'euros**



### CENTRE DE NAIXEMENTS SON ESPASES

El Centre de Naixements serà  
un espai on es podrà atendre  
el naixement de famílies que  
desitgen un part desmedicalizat  
en condicions de seguretat



### OBRES D'AMPLIACIÓ DE L'HOSPITAL DE MANACOR

Primera pedra de la  
construcció d'un nou edifici  
d'ús ambulatori i reforma del  
bloc quirúrgic i obstètric

Inversió de  
**59 milions d'euros**



### URBANITZACIÓ PARC SANITARI BONS AIRES

Obres de reforma de la  
urbanització del recinte  
de l'Hospital Psiquiàtric

Inversió de  
**10 milions d'euros**



### NOU SON DURETA

Licitació d'obra de  
construcció de l'edifici de  
l'àrea B i l'enderrocament i  
urbanització de la parcel·la  
de l'àrea A

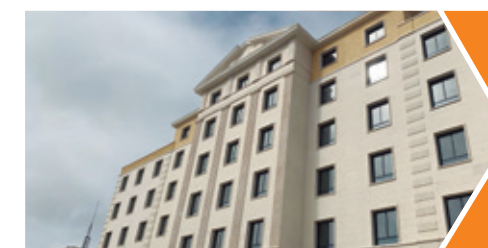
Inversió de  
**93,8 milions d'euros**



### NOU EDIFICI D'URGÈNCIES I UCI HOSPITAL D'INCA

Inici obres nou servei  
d'urgències i UCI de  
l'Hospital d'Inca

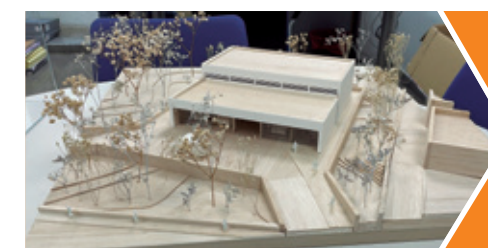
Inversió de  
**8 milions d'euros**



### HOSPITAL VERGE DEL TORO

Inici obres de l'interior  
del centre dedicat als  
pacients amb malalties  
cròniques

Inversió  
d'**11,9 milions d'euros**



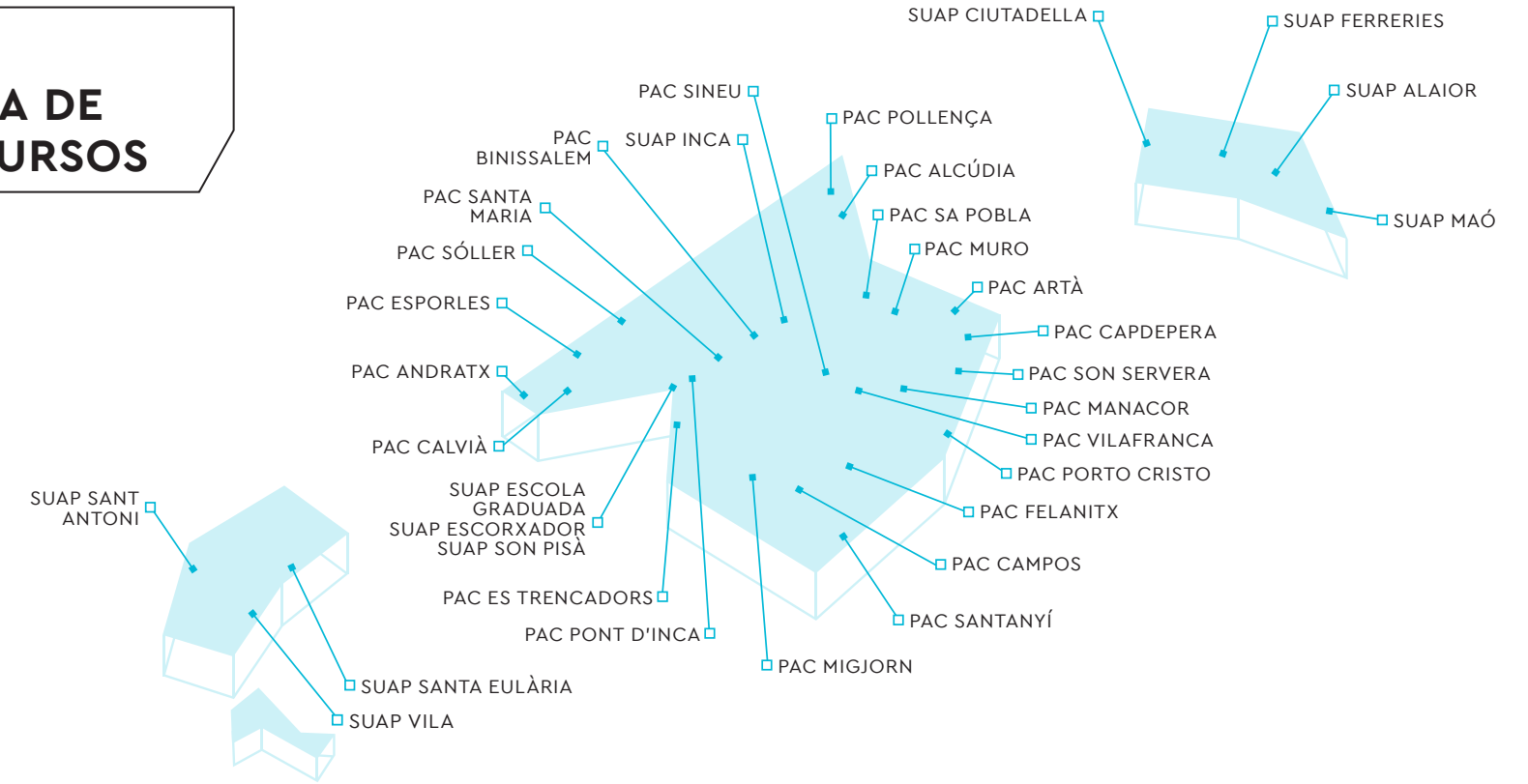
### BASE SAMU 061 FORMENTERA

Inici obres base  
de SAMU 061  
a Formentera

Inversió  
d'**2,7 milions d'euros**

<h1>2. ATENCIÓ PRIMÀRIA</h1>	<b>2.1</b> MAPA DE RECURSOS
	<b>2.2</b> NOTÍCIES
	<b>2.3</b> ACTIVITAT PER ILLES
	<b>2.4</b> INDICADORS DE QUALITAT

## 2.1 MAPA DE RECURSOS



2022	MALLORCA	MENORCA	EIVISSA-FORMENTERA
Centres de Salut (EAP)	46	5	8
Unitats Bàsiques de Salut	85	7	10
Serveis d'urgències (SUAP)	4	2	3
Punts d'Atenció Continuada (PAC)	22	2	0
Unitats de Salut Mental	7	1	1
Unitats de Salut Mental Infanto-juvenil	1	1	1
Unitats d'atenció a la dona	21	1	2
Unitats de fisioteràpia	16	1	8
Unitats d'Odontologia i Salut Bucodental	12	1	6

## 2.2 NOTÍCIES



### L'EQUIP DE SUPORT D'ATENCIÓ DOMICILIÀRIA (ESAD) AMPLIA L'ATENCIÓ PRESENCIAL A 365 DIES L'ANY

L'Equip de Suport d'Atenció Domiciliària (ESAD) augmenta la cobertura de les cures pal·liatives a 365 dies l'any, amb l'ampliació de l'atenció presencial els caps de setmana i l'atenció telefònica en horari nocturn. Aquesta iniciativa permet augmentar la qualitat assistencial dels pacients inclosos en el programa amb una millora de la continuïtat, perfeccionament en el seguiment i adequació de la resposta assistencial que necessiten. Fins al moment, l'horari d'atenció de l'ESAD era del dilluns al divendres, de 8 a 20 h. Amb aquesta millora, la cobertura s'amplia als caps de setmana (dissabtes, diumenges i festius) en el mateix horari.

### NOU PLA ESTRATÈGIC D'ATENCIÓ PRIMÀRIA DEL SERVEI DE SALUT (2022-2026)

Salut ha elaborat el Pla Estratègic d'Atenció Primària del Servei de Salut de les Illes Balears 2022-2026 per abordar i afrontar els canvis que necessita l'atenció primària en els propers anys. El Pla analitza de manera sistematitzada la realitat de l'atenció primària a cadascuna de les àrees de salut, estableix objectius, proposa línies de millora i assenyala la manera d'implementar-les. En definitiva, conté les orientacions estratègiques que guiaran l'atenció primària de les Illes Balears en els anys vinents.

### AMPLIACIÓ I ADEQUACIÓ DE LA UNITAT BÀSICA DE SALUT (UBS) CALA DE BOU

S'amplia la nova Unitat Bàsica de Salut (UBS) Cala de Bou, al municipi de Sant Josep de sa Talaia. Les obres les dugué a terme el consistori en dues fases: primer es va executar l'ampliació de la primera planta i posteriorment es va fer la reforma de la planta baixa. Amb aquestes obres d'ampliació i adequació s'han guanyat 171,33 m<sup>2</sup>, que se sumen als 235 m<sup>2</sup> ja existents. L'espai actual supera els 400 m<sup>2</sup> i s'ha duplicat el nombre de consultes, que han passat de quatre a vuit. També s'hi ha instal·lat un ascensor i s'hi ha habilitat un accés per escala a la nova primera planta que s'ha construït sobre el centre de gent gran de Cala de Bou.

### ES LICITEN ELS CONCURSOS DE PROJECTES DELS CENTRES DE LA SOLEDAT, PERE GARAU, NA CAMEL·LA I ES VIVER

El Servei de Salut ha licitat els concursos d'idees de projectes arquitectònics amb intervenció de jurat per a la construcció del Centre de Salut (CS) i Servei d'Urgències d'Atenció Primària (SUAP) La Soledat (Palma), CS Pere Garau II (Palma), CS i SUAP Na Camel·la (Manacor) i CS Es Viver (Eivissa). Les licitacions tenen per objectiu seleccionar una proposta arquitectònica per a la posterior contractació dels treballs d'assistència tècnica i direcció facultativa de les obres. Estan dirigits a equips multidisciplinaris formats per arquitectes, enginyers i arquitectes tècnics. El valor estimat dels quatre concursos és de 96.000 €; cada concurs repartirà 24.000 € entre els tres projectes finalistes.

## 2.3 ACTIVITAT PER ILLES

	TOTAL	GAPM	ASMEN	ASEF
<b>MEDICINA DE FAMILIA</b>				
Total visites	4.315.746	3.432.988	317.910	564.848
Centre	4.274.346	3.398.538	315.126	560.682
Centre presencials	2.895.201	2.284.069	212.138	398.994
Centre telefòniques	1.379.145	1.114.469	102.988	161.688
Domicili	41.400	34.450	2.784	4.166
<b>PEDIATRIA</b>				
Total visites	675.308	531.115	51.352	92.841
Centre	675.003	530.937	51.291	92.775
Centre presencials	496.429	384.896	39.330	72.203
Centre telefòniques	178.574	146.041	11.961	20.572
Domicili	305	178	61	66
<b>ENFERMERIA</b>				
Total visites	3.606.546	2.906.439	243.693	456.414
Centre	3.438.146	2.766.644	232.336	439.166
Centre presencials	2.996.737	2.399.346	207.352	390.039
Centre telefòniques	441.409	367.298	24.984	49.127
Domicili	168.400	139.795	11.357	17.248



## 2.4 INDICADORS DE QUALITAT

	TOTAL	GAPM	ASMEN	ASEF
<b>ÀREA DE L'ADULT</b>				
Registre tabaquisme	48,10%	42,41%	44,31%	47,13%
Consell anti-tabac	13,77%	12,51%	13,70%	13,67%
Registre alcoholisme	20,43%	18,10%	17,67%	19,86%
Ulceres pressió	61,70%	48,93%	60,26%	60,82%
Cobertura ERC	35,66%	32,11%	40,88%	36,00%

<b>ÀREA DE RISC CARDIOVASCULAR</b>				
Cobertura HTA	51,84%	48,51%	52,35%	51,63%
Bon control HTA 2017	63,27%	67,36%	61,69%	63,37%
Cobertura DM	59,16%	48,53%	53,57%	57,52%
Diag. Obesitat (adults)	4,81%	3,15%	5,82%	4,82%
Tto. Obesitat (adults)	20,32%	19,51%	23,66%	20,82%
RCV - Exercici físic	14,48%	13,66%	12,86%	14,21%

	TOTAL	GAPM	ASMEN	ASEF
<b>ÀREA DE LA DONA</b>				
Citologia ult. 3 anys	21,88%	9,36%	19,30%	20,53%
Det-Diag Violència Gènere	8,77%	4,55%	9,47%	8,53%
Consell Anticonceptiu durant puerperi	55,58%	100,00%	53,24%	55,19%

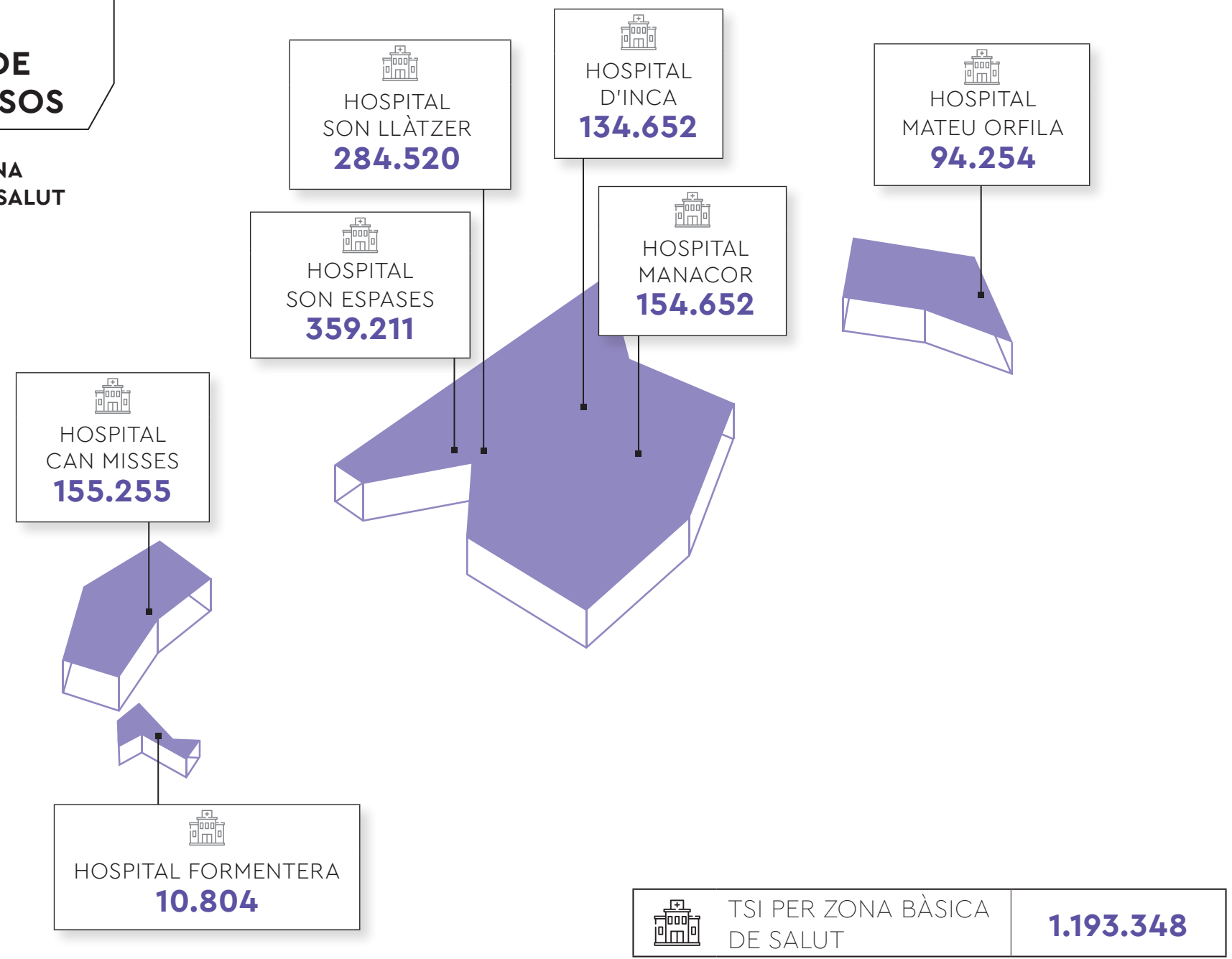
<b>ÀREA DE L'ANCIÀ-CRONICITAT-DEPENDÈNCIA</b>				
Intervenció Infermera (Enf. Crònica)	46,04%	51,07%	34,60%	45,76%
Índexi Barthel >=70a	27,95%	29,20%	25,65%	27,81%
Atenció Dependència	68,85%	40,95%	58,21%	65,22%

<b>ÀREA DEL NEN</b>				
Cobertura vacunal enfront del xarampió	79,50%	80,05%	77,79%	79,31%
Tractament de l'obesitat infantil	33,44%	28,41%	30,02%	32,89%

<h1>3.</h1> <h2>ATENCIÓ HOSPITALÀRIA</h2>	3.1 MAPA DE RECURSOS
	3.2 NOTÍCIES
	3.3 DOTACIÓ PER HOSPITALS
	3.4 ACTIVITAT
	3.5 LLISTES D'ESPERA

### 3.1 MAPA DE RECURSOS

TSI PER ZONA BÀSICA DE SALUT



## 3.2 NOTÍCIES



### L'HOSPITAL COMARCAL D'INCA JA COMPTA AMB UN NOU EDIFICI DE REHABILITACIÓ

L'Hospital Comarcal d'Inca ja compta amb un nou edifici de rehabilitació. Es tracta d'un nou espai de 668 m<sup>2</sup> de superfície, 350 més que l'anterior espai de què disposava l'Hospital. El nou edifici de rehabilitació compta amb catorze boxes d'electroteràpia, dues consultes de metge rehabilitador, una consulta de teràpia ocupacional, una de rehabilitació pediàtrica i una consulta de sòl pelvià. A més, disposa d'una sala de cinesiteràpia i mecanoteràpia molt més espaiosa que l'anterior.

### RENOVACIÓ DEL 95 % DELS EQUIPS D'ALTA TECNOLOGIA DE DIAGNÒSTIC PER LA IMATGE DELS HOSPITALS (PLA INVEAT)

Els hospitals de les Illes Balears renovaran el 95 % dels equips d'alta tecnologia de diagnòstic per la imatge de més de dotze anys gràcies al finançament del Pla d'Inversions en Equips d'Alta Tecnologia del Sistema Nacional de Salut (Pla INVEAT), que invertirà 22.062.887 € per substituir, renovar o incorporar vint-i-dos equips a sis centres hospitalaris de les Illes Balears. L'objectiu del Pla INVEAT és augmentar les capacitats diagnòstiques dels centres del Sistema Nacional de salut per mitjà de la millora de les característiques tècniques que presenten els nous equips respecte als quals es renoven.

### COMENÇA A FUNCIONAR EL NOU SERVEI D'HEMODIÀLISI DE FORMENTERA

Es tracta d'un nou servei de l'hospital de dia, ubicat en un espai de 50 m<sup>2</sup>, i que es posà en funcionament amb quatre places d'hemodiàlisi i una nova planta d'aigües. En total, Salut ha fet una inversió de prop de 600.000 € per posar en marxa aquest servei, dels quals 400.000 € corresponen a la inversió en la dotació tècnica i la resta a contractació de personal per poder dur-lo a terme. Per poder posar-lo en marxa, l'Àrea de Salut d'Eivissa i Formentera va ampliar la plantilla mèdica del Servei de Nefrologia amb la contractació d'un cinquè nefròleg, la qual cosa va permetre al Servei desplaçar un dels especialistes a Formentera per dur-hi a terme els tractaments d'hemodiàlisi.

### SON ESPASES PREVEU TRACTAR AMB TERÀPIES AVANÇADES CAR-T ENTRE 20-25 PACIENTS AMB MALALTIES ONCOHEMATOLÒGIQUES

El Servei d'Hematologia i Hemoteràpia de l'Hospital Universitari Son Espases preveu tractar amb teràpies avançades CAR-T entre 20 i 25 pacients amb malalties oncohematològiques cada any. La teràpia CAR-T empra el sistema immunitari del pacient i consisteix a extreure cèl·lules immunitàries del pacient, que es modifiquen genèticament en el laboratori i després se li infonen per tal que ataquin les cèl·lules canceroses. Al juny passat el Ministeri de Sanitat va incorporar l'Hospital Universitari Son Espases, juntament amb altres 13 hospitals d'Espanya, a la xarxa de centres acreditats per oferir teràpies avançades CAR-T.

## 3.3 DOTACIÓ HOSPITALS



HOSPITAL



LLOCS HDD



HEMODIÀLISI



QUIRÒFANS



URGÈNCIES

DOTACIÓ	HUSE	HSLI	HM	HCIN	HGMO	HCM	HFO	TOTAL GENERAL
Llits	816	419	209	159	142	245	12	<b>2.002</b>
Locals de consulta (CEP)	-	-	-	-	-	-	-	-
Locals de consulta (Hospital)	141	94	30	31	61	110	12	<b>479</b>
Paritoris	6	6	2	1	5	5	1	<b>26</b>

Oncohematològic	18	29	7	7	17	13	-	<b>91</b>
Altres metges	25	-	-	3	4	17	-	<b>49</b>
Psiquiàtric	40	24	-	15	13	15	-	<b>107</b>
Quirúrgic	-	31	10	9	6	-	-	<b>56</b>
SIDA	1	-	-	-	1	-	-	<b>2</b>

Llocs hemodiàlisi infecciosos	7	4	2	2	-	7	-	<b>22</b>
Llocs hemodiàlisi no infecciosos	11	17	12	12	28	16	2	<b>98</b>

Boxes de reanimació	8	-	-	8	6	7	-	<b>29</b>
Hospital	27	15	8	5	6	6	2	<b>69</b>

Boxes d'exploració	-	27	-	5	12	4	-	<b>48</b>
Boxes d'RCP	-	1	-	2	1	1	1	<b>6</b>
Boxes d'urgències	60	43	-	6	-	29	3	<b>141</b>

\* Inclouen pediatria



### 3.4 ACTIVITAT

URGÈNCIES	HUSE	HSLL	HMAN	HCIN	HGMO	HCM	HFO	IBSALUT
Urgències	163.080	106.607	81.537	75.525	29.359	61.422	18.720	536.251
Ugències / Dia	447	292	223	207	80	168	51	1.469
% Urgències Ingressades	11,2%	11,2%	11,2%	7,4%	14,3%	10,8%	1,1%	10,4%
Exitus	118	136	77	67	14	53	10	475
Freqüència x 1000 Hab.	461,6	374,7	527,2	560,9	311,5	395,6	1.732,7	451,6
Traslats a altres centres	845	363	675	541	108	57	238	2.827

HOSPITALITZACIÓ	HUSE	HSLL	HMAN	HCIN	HGMO	HCM	HFO	IBSALUT
Llits funcionants	705	359	240	174	146	316	12	1.952
Altes	26.246	15.968	10.722	7.704	6.451	10.149	373	77.613
Estada Mèdia a l'alta	8,1	6,6	5,7	6,8	5,1	7,6	3,0	7,0
Ingressos Totals	25651	18087	10638	7408	6187	9979	375	78325
Ingressos Urgents	16268	12753	8268	5726	4434	6984	299	54732
% Ocupació	82,6%	80,6%	70,4%	75,9%	61,1%	66,8%	25,3%	75,6%
Presió Urgències	63,4%	70,5%	77,7%	77,3%	71,7%	70,0%	79,7%	69,9%
Freqüència x 1000 Hab	74,3	56,1	69,3	57,2	68,4	65,4	34,5	65,4
Exitus	990	542	493	273	415	488	21	3.222
Mortalitat	3,8%	3,4%	4,6%	3,5%	6,4%	4,8%	5,6%	4,2%
Traslats a altres centres	932	799	375	236	301	246	24	2.913

CONSULTES EXTERNES*	HUSE	HSLL	HMAN	HCIN	HGMO	HCM	HFO	IBSALUT
Primeres visites	20	12	6	6	6	6	1	57
Visites Successives	19.384	10.342	5.183	4.864	4.460	4.672	146	49.051
TOTAL Visites	3.473	1.433	1.284	656	816	1.450	59	9.171
Successives / Primeres	22.857	11.775	6.467	5.520	5.276	6.122	206	58.223
% No Presentats	64,7	41,4	41,8	41,0	56,0	39,4	19,1	49,0
% Primeres No Presentats	60,6%	65,4%	75,0%	69,5%	64,0%	57,8%	83,6%	64,1%
% Primeres Visites Cardiologia	75,9%	76,4%	67,4%	83,3%	68,9%	68,8%	21,9%	74,0%
Freqüència x 1000 Hab	80,5%	77,5%	77,2%	92,5%	75,7%	75,8%	27,2%	79,1%

ÀREA QUIRÚRGICA	HUSE	HSLL	HMAN	HCIN	HGMO	HCM	HFO	IBSALUT
Quiròfans Progr. Funcionant	20	12	6	6	6	6	1	57
I. Q. Programades	19.384	10.342	5.183	4.864	4.460	4.672	146	49.051
I. Q. Urgents	3.473	1.433	1.284	656	816	1.450	59	9.171
TOTAL Interv. Quirúrgiques	22.857	11.775	6.467	5.520	5.276	6.122	206	58.223
Freqüència x 1000 Hab	64,7	41,4	41,8	41,0	56,0	39,4	19,1	49,0
% Ambulatorització	60,6%	65,4%	75,0%	69,5%	64,0%	57,8%	83,6%	64,1%
% d'ocupació neta	75,9%	76,4%	67,4%	83,3%	68,9%	68,8%	21,9%	74,0%
% d'ocupació bruta	80,5%	77,5%	77,2%	92,5%	75,7%	75,8%	27,2%	79,1%

PARITORI	HUSE	HSLL	HMAN	HCIN	HGMO	HCM	HFO	IBSALUT
Parts	1.517	1.843	825	780	504	998	43	6.510
Cesàries	25,2%	17,0%	14,2%	15,9%	22,6%	15,2%	14,0%	18,6%

\* No inclou activitat realitzada pels professionals de l'HUSE a les Unitats de Suport de Ginecologia - Obstetrícia, Psiquiatria i Rehabilitació.

### 3.5 LLISTES D'ESPERA

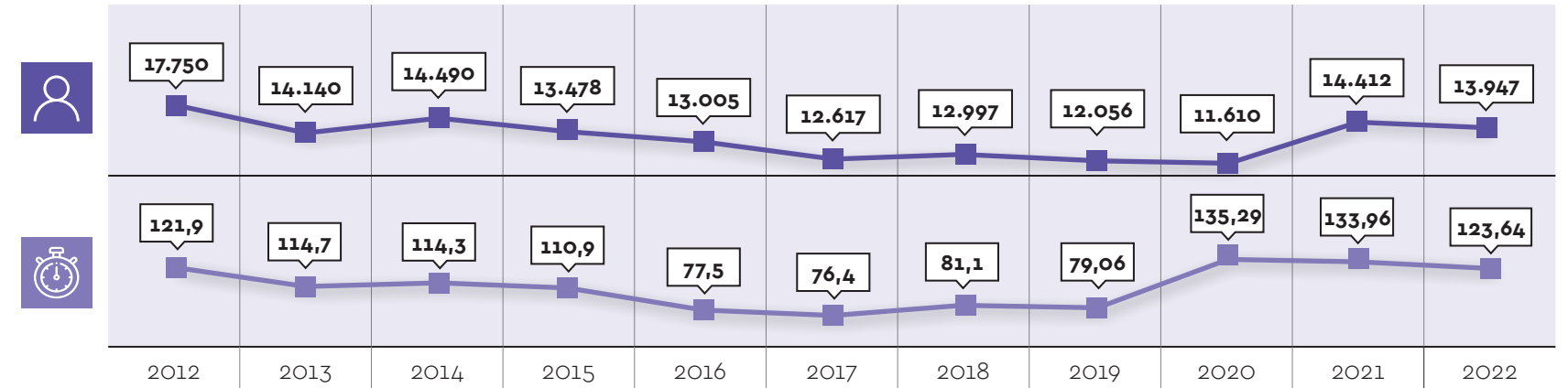
LLISTES D'ESPERA QUIRÚRGIQUES	PAC. LEQ	> 180 D.	DEMORA MITJANA
HUSE	4.087	914	128,30
HUSLL	2.698	595	118,56
HMAN	2.126	631	149,97
HCIN	1.282	170	90,59
HGMO	1.172	0	69,82
HCM	2.553	828	141,18
HFOR	29	6	103,10
<b>TOTAL</b>	<b>13.947</b>	<b>3.144</b>	<b>123,64</b>



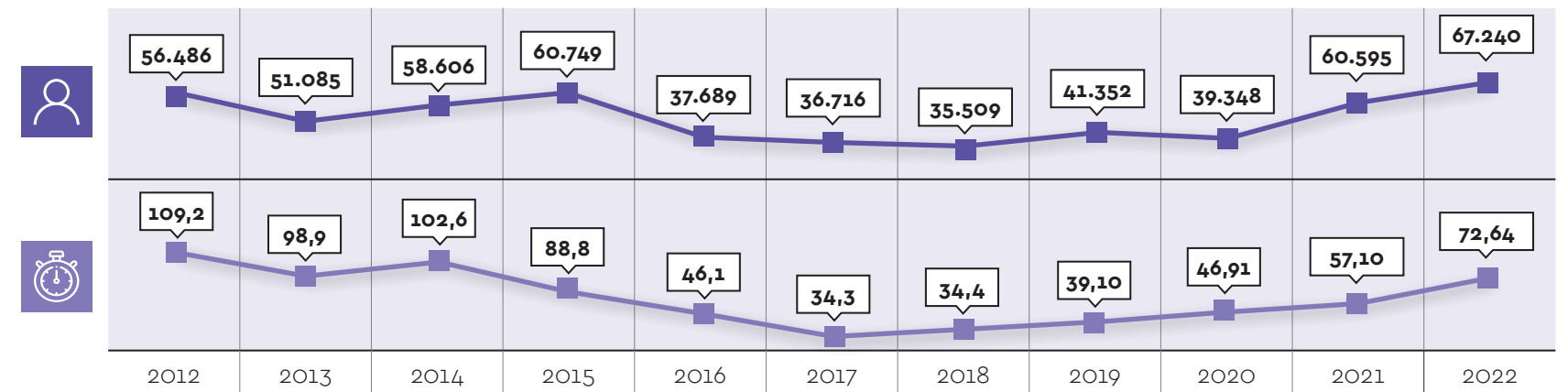
LLISTES D'ESPERA DE CONSULTES	PAC. LEC	> 60 D.	DEMORA MITJANA
HUSE	15.671	4.052	45,44
HUSLL	17.436	7.565	65,81
HMAN	5.362	898	38,96
HCIN	9.794	6.154	137,07
HGMO	7.379	3.136	79,59
HCM	11.154	5.700	76,74
HFOR	444	211	67,78
<b>TOTAL</b>	<b>67.240</b>	<b>27.716</b>	<b>72,64</b>



#### LLISTA D'ESPERA QUIRÚRGICA (LEQ)



#### LLISTES D'ESPERA CONSULTES (LEC)

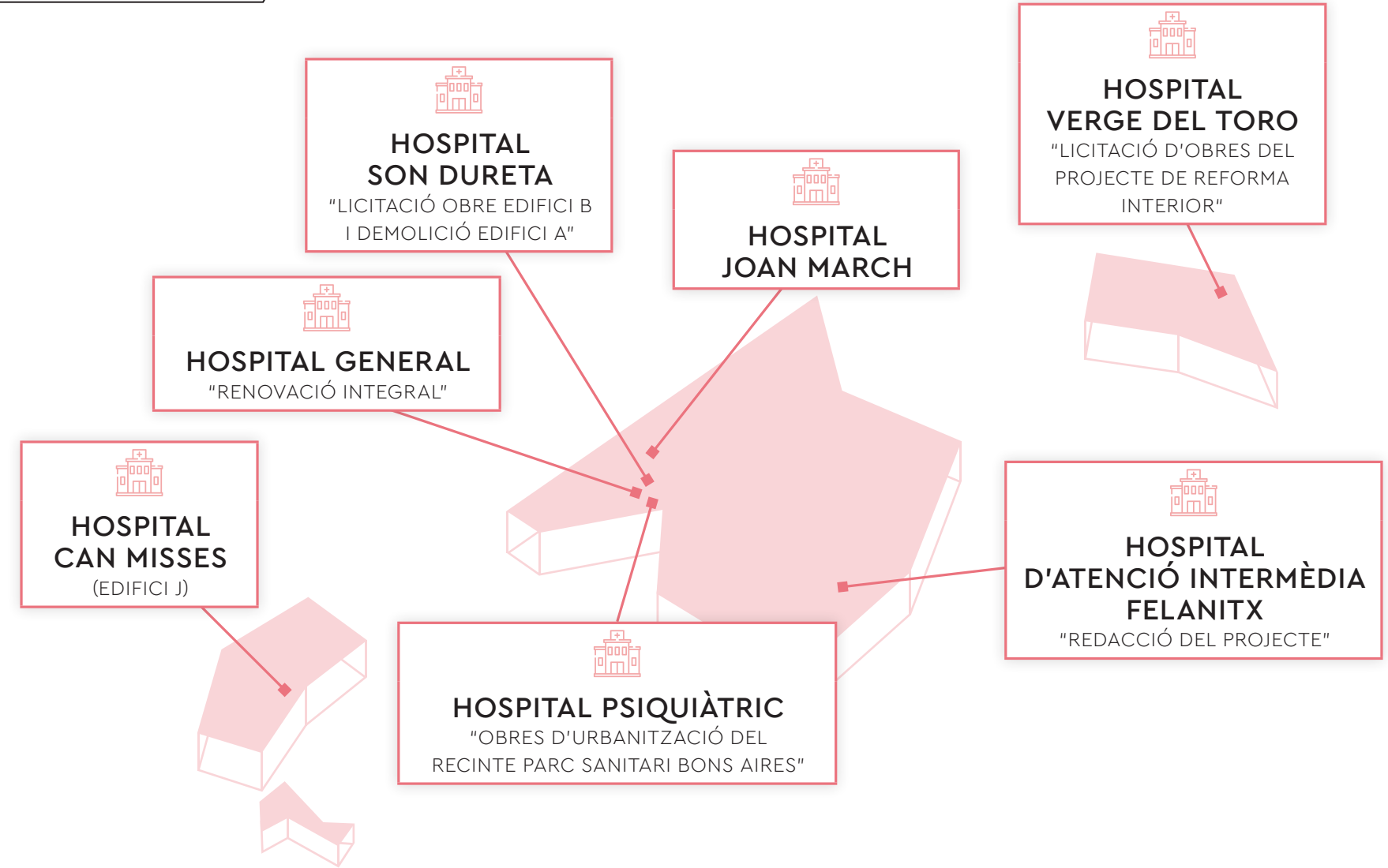


(\* Dades a 31 de desembre)

# 4. ATENCIÓ HOSPITALÀRIA A LA CRONICITAT

- 4.1 MAPA DE RECURSOS
- 4.2 NOTÍCIES
- 4.3 DOTACIÓ
- 4.4 ACTIVITAT CRONICITAT

## 4.1 MAPA DE RECURSOS





## 4.2 NOTÍCIES



### PRIMERA PEDRA DE LES OBRES PER RECUPERAR L'INTERIOR DE L'HOSPITAL VERGE DEL TORO

Es tracta de la segona i darrera fase del projecte de recuperació d'aquest antic edifici sanitari en desús per convertir-lo en un centre assistencial innovador i dedicat als pacients amb malalties cròniques. La reforma interior de l'Hospital Verge del Toro preveu una superfície útil de 5.101 m<sup>2</sup>. Disposarà d'una àrea d'hospitalització amb 60 habitacions entre individuals i dobles, amb devers 82 llits. També hi haurà una àrea ambulatoria amb un hospital de dia, consultes externes i una unitat d'estimulació cognitiva. Aquesta obra preveu una inversió d'11,9 milions d'euros i una durada de dos anys.

### INICI DE LES OBRES DE LA DARRERA FASE DE L'HOSPITAL GENERAL

Comencen les obres de la tercera i darrera fase de reforma de l'Hospital General, de Palma, una inversió d'1,9 milions d'euros en la Unitat de Convalescència C. És la darrera actuació dins el pla de rehabilitació i millora del centre sanitari, que es va iniciar l'any 2017 i que ha suposat una inversió total de 5 milions d'euros per reformar les obsoletes infraestructures del centre. La Unitat de Convalescència C acull pacients en fase de convalescència i rehabilitació de patologies traumatològiques de durada llarga (com ara pròtesis de maluc) i neurològiques (com ara ictus), que venen derivats de l'Hospital Universitari Son Espases.



### LES ILLES BALEARS COMPTEN AMB 151 PACIENTS ACTIUS FORMADORS

Les Illes Balears compten amb 151 pacients actius formadors, que ajuden altres usuaris a millorar l'afrontament de la malaltia que pateixen (28 a Menorca, 10 a Eivissa i 113 a Mallorca). El Programa del Pacient Actiu, que s'emmarca dins el Pla Estratègic d'Atenció a la Cronicitat, té l'objectiu de formar persones que pateixen malalties cròniques o que tenen cura d'aquests pacients, perquè puguin impartir tallers en centres de salut, hospitals o associacions, adreçats a altres persones amb les mateixes patologies. D'aquesta manera es poden intercanviar experiències i compartir consells que permetin afrontar una malaltia crònica.

### SALUT PRESENTA EL PROGRAMA D'ATENCIÓ A INFANTS I ADOLESCENTS AMB MALALTIES CRÒNIQUES COMPLEXES

L'atenció als infants i adolescents amb malalties cròniques complexes és un desafiament per als sistemes de salut. Les millores en l'atenció i els avanços científicotècnics han aconseguit reduir la mortalitat i perllongar la supervivència. En conseqüència, ha augmentat el nombre d'infants amb malalties cròniques i complexes que generen discapacitats i requereixen de la intervenció de múltiples especialistes, recursos hospitalaris, cures a domicili i suport tecnològic. Aquest programa té l'objectiu d'assegurar una atenció sanitària de qualitat, transversal i coordinada perquè puguin mantenir una vida integrada en la comunitat.

## 4.3 DOTACIÓ



Hospital Joan March



Hospital General



Àrea de Salut Mental

ÀREA SOCIO SANITÀRIA	INSTAL·LADES	MITJANA DE LLITS FUNCIONAMENT
<b>Hospital Joan March</b>	106	87
Cures pal·liatives	19	15
Programa de pluripatologies	63	52
Programa de reeducació funcional	0	0
Programa de respiratoris crònics	24	19
Programa de ortogeriatria	0	0
<b>Hospital General</b>	87	74
Cures pal·liatives	17	15
Programa de pluripatologies	49	44
Programa de ortogeriatria	11	9
Programa de reeducació funcional	0	0
Programa d'Ictus	10	6
<b>Hospitalització</b>	135	131
Unitat de llarga estada - Alfàbia	0	0
Unitat de mitja estada - Lluerna	0	0
Unitat de mitja estada - Galatzó	24	24
Unitat de Subaguts	26	24
Psicogeriatric	58	56
Patologia Dual	15	15
Unitat de problemes relacionats amb l'Alcohol	12	12
<b>Unitats Comunitàries de Rehabilitació</b>		MITJANA PACIENTS
UCR Serralta		52
UCR Manacor		25
UCR Son Gibert		45
UCR Es Blanquer		21

**4.4**  
**ACTIVITAT**  
**CRONICITAT**



**HOSPITAL PSIQUIÀTRIC**  
2022

**ÀREA**  
**SALUT**  
**MENTAL**

Llits **149**  
Ocupació **50,92%**  
Estades **27.752**  
Ingressos totals **393**



**HOSPITAL GENERAL**  
2022

Llits **70**  
Ocupació **61,47%**  
Estades **15.664**  
Ingressos **592**  
Estada Mitjana **19,6**



**HOSPITAL JOAN MARCH**  
HOSPITALIZACIÓ 2022

Llits funcionament **87**  
Ocupació **85,85%**  
Estades **27.188**  
Ingressos **796**  
Estada mitjana **34,16**

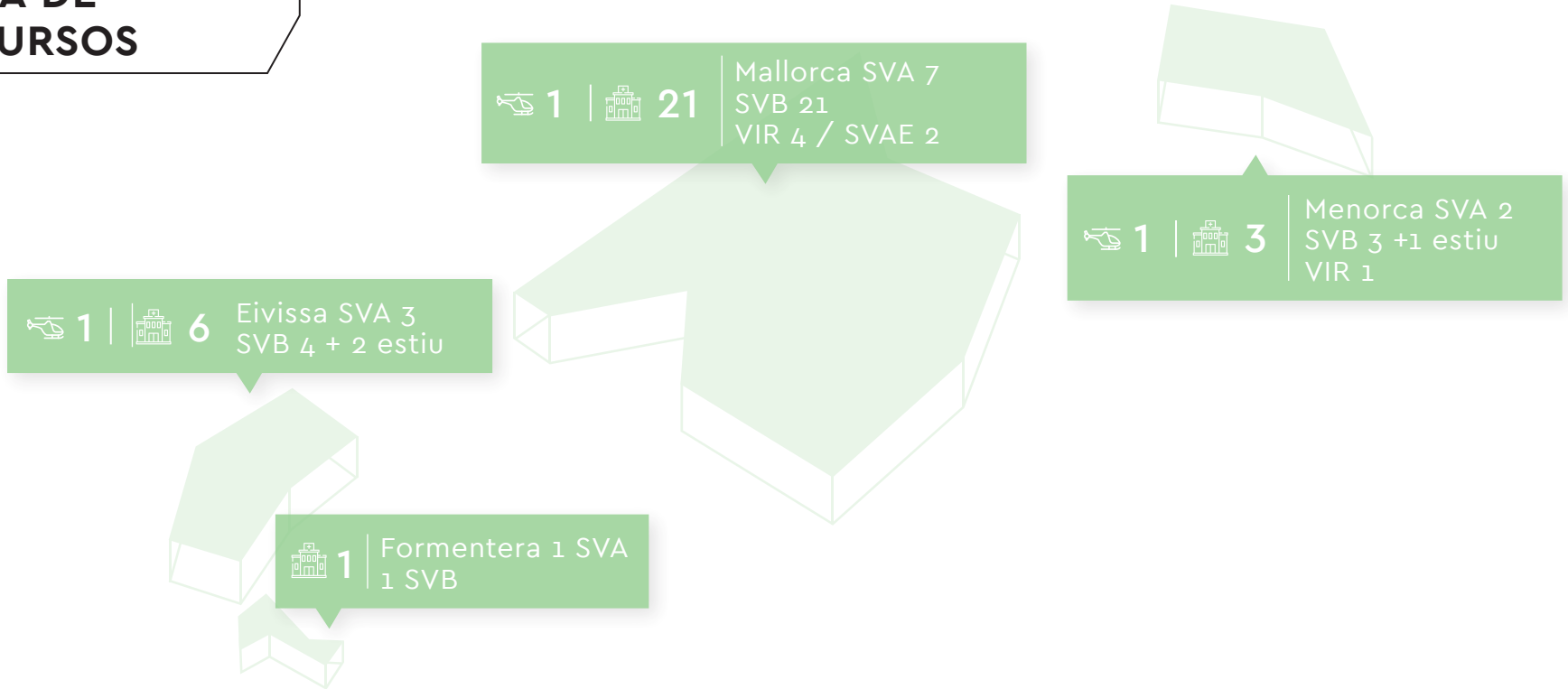
**CONSULTES EXTERNES**  
Total consultes realitzades **3.498**  
Primeres realitzades **97**  
Successives realitzades **885**  
Altres **2.516**





<h1>5.</h1> <h2>ATENCIÓ URGENT EXTRAHOSPITALÀRIA SAMU-061</h2>	5.1 MAPA DE RECURSOS
	5.2 NOTÍCIES
	5.3 ACTIVITAT CENTRAL DE COORDINACIÓ
	5.4 ACTIVITAT UNITATS MÒBILS EMERGÈNCIES / URGÈNCIES (ACTUACIONS)
	5.5 ACTIVITAT ASSISTENCIAL

### 5.1 MAPA DE RECURSOS



#### MALLORCA

**1 BASE AÈRIA**

**21 BASES TERRESTRES**

- SON DURETA
- CS SON PISÀ
- HOSPITAL SON LLÀTZER
- CS PALMANOVA
- CS SANTA PONÇA
- CS ANDRATX
- HOSPITAL INCA
- UB CAN PICAFORT
- UBS CALA D'OR
- CS SA POBLA
- CS ALCÚDIA
- CS MANACOR
- CS PORTOCRISTO
- CS CAMPOS
- CS CAPDEPERA
- CS SÓLLER
- PAC TRENCADORS
- PAC SANTANYÍ
- MARRATXÍ
- SON CASTELLÓ
- FELANITX
- SON VALENTÍ

#### MENORCA

**1 BASE AÈRIA**

**6 BASES TERRESTRES**

- HOSPITAL MATEU ORFILA X2
- CS CANAL SALAT
- UBS ES MERCADAL
- CIUTADELLA
- RECINTE FIRAL

#### EIVISSA

**1 BASE AÈRIA**

**6 BASES TERRESTRES**

- HOSPITAL CAN MISSES
- CS SANT ANTONI
- CS SANTA EULÀLIA
- CS SANT AGUSTÍ
- CS VILA
- SANT JOAN LABRITJA

#### FORMENTERA

**1 BASE TERRESTRE**

- HOSPITAL DE FORMENTERA



## 5.2 NOTÍCIES



### NOVA FLOTA D'AVIONS AMBULÀNCIA I HELICÒPTERS DEL SAMU 061

El SAMU 061 ja compta amb la nova flota d'avions-ambulància i helicòpters per fer els trasllats sanitaris aeris entre les illes i amb la península. Amb aquesta actualització de la flota, el transport sanitari urgent compta amb nous models que integren la tecnologia puntera i els sistemes de seguretat aèria més avançats. L'equip està format per una tripulació amb comandant i segon pilot, així com també metge i infermer. Es tracta de dos avions model Beechcraft King Air 250 del fabricant Textron Aviation Inc i dos nous helicòpters Bell 412EP per donar servei als trasllats entre les illes i amb la península les 24 hores dels 365 dies de l'any.

### 12.732 ALUMNES HAN REBUT FORMACIÓ SOBRE REANIMACIÓ CARDIOPULMONAR

12.732 alumnes han rebut formació en reanimació cardiopulmonar (RCP) en el marc del programa Reanimació Cardiopulmonar a l'Escola, un projecte liderat pel Servei d'Atenció Mèdica Urgent de les Illes Balears (SAMU 061). Des del 14 de febrer fins a l'11 de maig s'han impartit disset cursos als professors, en els quals han rebut aquesta formació 193 docents a 103 escoles. L'RCP bàsica és el conjunt de maniobres que permeten identificar si una persona pateix una aturada cardiorespiratòria i substituir les funcions respiratòria i circulatòria sense cap equipament específic fins que la víctima pugui ser atesa pels serveis d'emergència especialitzats.

### NOVA BASE PERMANENT DEL SAMU 061 A FORMENTERA

Salut presenta la nova base operacional del Servei de Emergències Mèdiques d'Urgències (SAMU 061) a Formentera, que preveu una inversió de 2,7 milions d'euros. El Govern ha iniciat les obres d'aquesta base just coincidint amb la decisió de prestar aquest servei, per primera vegada a l'illa, de manera permanent. Fins l'any passat, Formentera comptava amb una ambulància de suport vital avançat només durant els mesos d'estiu (que donava servei juntament amb l'ambulància de suport vital bàsic, que és a l'illa tot l'any). A partir del mes de setembre els reforços del 061, inclosa l'ambulància de suport vital avançat, es mantenen durant tot l'any per atendre les necessitats de la població de Formentera.

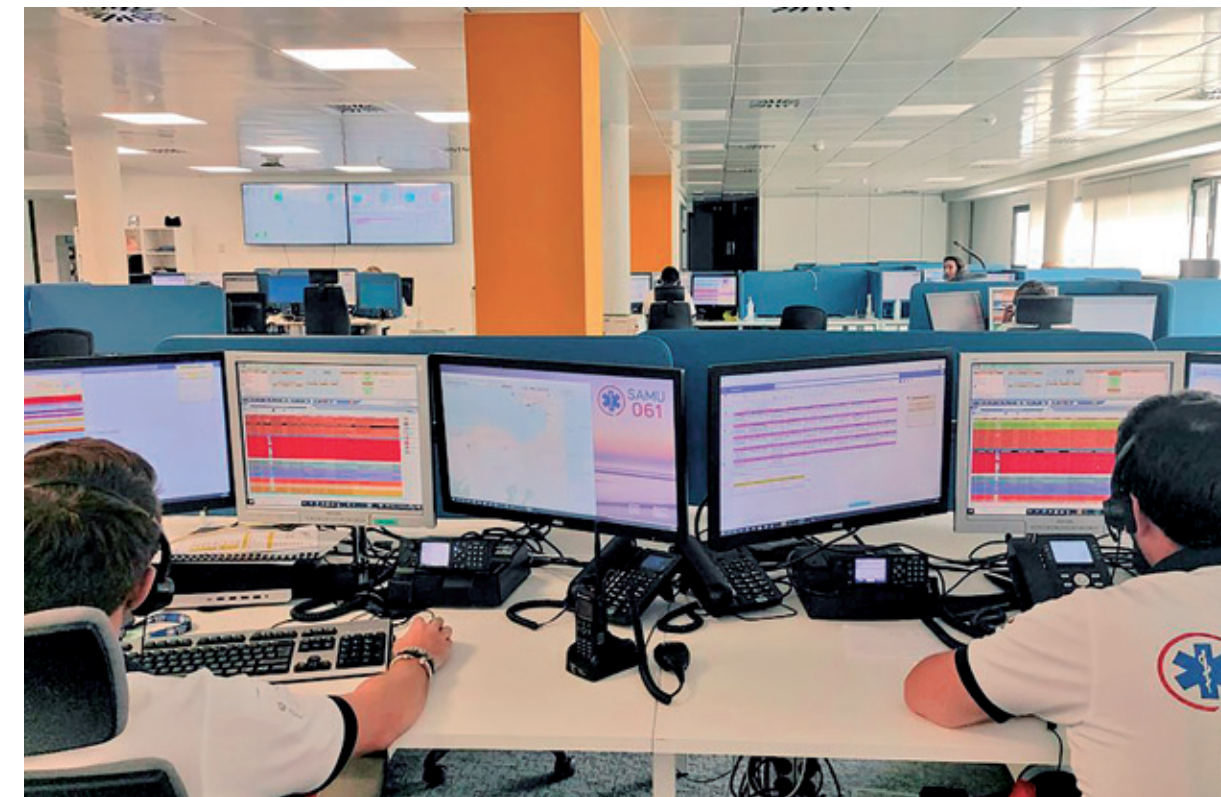


### EL SAMU 061 INAUGURA NOVES INSTAL·LACIONS DE SIMULACIÓ I FORMACIÓ

El SAMU 061 ha inaugurat les noves instal·lacions de simulació i formació. Es tracta de dos espais que comptaran amb una sala de simulació de pacients crítics i una altra de simulació d'un domicili, un espai de simulació polivalent, una sala d'actes, magatzem i espai administratiu. Un dels objectius dels últims anys de la Gerència del SAMU 061 ha estat transformar i dirigir cap a la simulació clínica tota la formació històrica del personal del Servei, que abans es basava en classes magistrals. A l'acte també s'ha presentat el manual d'emergències del SAMU 061, elaborat per cinquanta-un metges i infermers del Servei, en col·laboració amb revisors externs.

## 5.3 ACTIVITAT CENTRAL DE COORDINACIÓ

TRUCADES REBUDES PER LA CENTRAL	2022
Nombre de cridades ateses pel 061	<b>711.123</b>
Nombre d'incidents	<b>200.692</b>
Nombre de persones afectades	<b>202.464</b>
Incidents resolts amb mobilització de recursos	<b>154.914</b>
Incidents resolts sense mobilització de recursos	<b>46.897</b>





## 5.4 ACTIVITAT UNITATS MÒBILS EMERGÈNCIES / URGÈNCIES (ACTUACIONS)



Unitat de Suport Vital Avançat (USVA)

**17.738**



Unitat de Suport Vital Bàsic (USVB)

**84.253**



Vehicles d'Intervenció Ràpida (VIR)

**4.414**



Unitats de Suport Vital Avançat d'Infermeria (USVA)

**1.730**



Aèries (avió / helicòpter)

**1.294**



Unitats de Suport Vital Avançat Pediatria (USVAP)

**342**



Delta (vehicle de comandament)

**101**

## 5.5 ACTIVITAT ASSISTENCIAL

ACTIVITAT SEGONS CATEGORIA DIAGNÒSTICA MAJOR	2022
TOTAL (dels processos de major demanda assistencial)	<b>21.359</b>
Malalties del sistema cardiològic	<b>19.579</b>
Malalties del sistema musculoesquelètic	<b>9.952</b>
Politraumatismes	<b>12.100</b>
Malalties del sistema nerviós	<b>12.639</b>
Trastorns mentals	<b>5.247</b>
Ferides i enverinaments	<b>3.014</b>

CODIS ASSISTENCIALS	2022
COVID	<b>26.828</b>
ICTUS (infart cerebral)	<b>699</b>
PCR (aturada cardíaca)	<b>526</b>
IAM (patologia cardiovascular: síndrome coronari agut a Balears)	<b>318</b>
TRAUMA GREU (codi politrauma)	<b>409</b>
ECMO (oxigenació per membrana extracorpòria)	<b>5</b>



▸ 6. GLOSARI

**HUSE** - HOSPITAL UNIVERSITARI SON ESPASES

**HUSLL** - HOSPITAL UNIVERSITARI SON LLÀTZER

**HCIN** - HOSPITAL COMARCAL D'INCA

**HMAN** - HOSPITAL DE MANACOR

**HGMO** - HOSPITAL GENERAL MATEU ORFILA

**HCM** - HOSPITAL CAN MISSES

**HFOR** - HOSPITAL DE FORMENTERA

**HG** - HOSPITAL GENERAL

**HPSQ** - HOSPITAL PSIQUIÀTRIC

**HJM** - HOSPITAL JOAN MARCH

**SSCC** – SERVEIS CENTRALS

**ASMEN** - ÀREA DE SALUT DE MENORCA

**ASEF** - ÀREA DE SALUT D'EVISSA I FORMENTERA

**GAPM** - GERÈNCIA D'ATENCIÓ PRIMÀRIA DE MALLORCA

**G061** - GERÈNCIA DEL SAMU-061

**GSAIB** - GESTIÓ SANITÀRIA ASSISTENCIAL ILLES BALEARS

**CCUM** - CENTRAL DE COORDINACIÓ D'URGÈNCIES MÈDIQUES

**ESAD** - EQUIP DE SUPORT D'ATENCIÓ DOMICILIÀRIA

**PCA** - PACIENT CRÒNIC AVANÇAT

**PCC** - PACIENT CRÒNIC COMPLEXE

**SVB** - AMBULÀNCIA DE SUPORT VITAL BÀSIC

**SVA** - AMBULÀNCIA DE SUPORT VITAL AVANÇAT (UVI MÒBIL)

**SVAI** - AMBULANCIA DE SUPORT VITAL AVANÇAT INFERMER



